

AFFIX *TOOLS*

КАТАЛОГ • 2022/2023



AFFIX – реальная возможность
управлять процессом самостоятельного
ремонта, не отказывая себе в этом
удовольствии и не откладывая на потом

AFFIX – экономия вашего времени и сил

AFFIX – уникальное сочетание качества
и доступности для каждого

AFFIX – доступнее, чем ты думаешь!

ДВИГАТЕЛЬ
ФИКСАТОРЫ ГРМ

AF10321147

Фиксатор для удержания шкива коленчатого вала/демпфера при ослаблении или затягивании центрального болта коленчатого вала (VAG)

Применение

Бензиновые двигатели VAG 1,8L и 2,0L TFSI/TSI с 2006 г.в.

ОЕМ-номер

T10355

Материалы: сталь

Вес: 2,574 кг



AF10321113

Фиксатор вала (VAG)

Применение

Бензиновые двигатели 1.2L TSI
Бензиновые двигатели 1.6L (вариант исполнения B), установленный на автомобилях Volkswagen POLO Калужской сборки

Коды двигателей

CBZA, CBZB

ОЕМ-номер

T10414

Материалы: сталь

Вес: 0,186 кг



AF10321114C

Набор фиксаторов валов (VAG)

Применение

Бензиновые 2- и 3-цилиндровые двигатели VAG 1.2L 6/12V



Коды двигателей

AWY, AZQ, BMD, BME

Комплектация

ОЕМ-номер

Фиксатор распредвала T10120

Фиксатор коленвала T10121

Фиксаторы распределительного вала, 2 шт. T10123

Материалы: сталь

Кейс: 220 x 120 x 50 мм

Вес: 0,68 кг

AF10322014C

Набор фиксаторов с индикаторной стойкой (VAG)

Применение

Бензиновые двигатели VAG 1.4L и 1.6L TSI/FSI/TFSI/MPI с цепным приводом



Коды двигателей

AXU, BKG, BLG, BLN, BMY, BWK, CAVA, CAVB, CAVC, CAVD, CAVE, CAVF, CAVG, CAXA, CAXC, CDGA, CDMA, CMSB, CNVA, CTNA, CTNB, CTNC, CTNE, CTNF, CTNG, CTJB, CTJC, CTKA, CNWA, CTHD, CNUB (1.4L)

BAG, BLF, BLP, BTS, CLRA, CNKA, CLSA, CFNA (1.6L)

Комплектация

ОЕМ-номер

Фиксатор распредвала T10171

Индикаторная стойка T10170

Штифт для фиксации плунжера натяжителя T40011

Материалы: сталь

Кейс: 365 x 128 x 52 мм

Вес: 1,231 кг

AF26000001**Стойка индикаторная (VAG)**

Предназначена для точной установки поршня в положении ВМТ (верхней мертвой точки).

**Характеристики**

Резьба	M12x1,25
--------	----------

ОЕМ-номер

T10170

Материалы: сталь, алюминий, пластик

Вес: 0,196 кг

AF10321139**Набор фиксаторов валов (VAG)****Применение**

Бензиновые двигатели серии EA211 1.4L TFSI с технологией Active Cylinder Technology с 2013 г.в.

**Коды двигателей**

CPTA, CZEA

Комплектация

Комплектация	ОЕМ-номер
Фиксатор распредвала	T10504
Фиксатор коленчатого вала	T10340
Штифт ступенчатый длинный	T10504/2
Штифт короткий	T10504/1

Материалы: сталь

Кейс: 235 x 165 x 66 мм

Вес: 1,146 кг

AF10322010

Приспособление для ослабления зубчатого ремня ГРМ (VAG)

Применение

Бензиновые двигатели серии EA211 1.0L, 1.2L, 1.4L, 1.6L TFSI с 2013 г.в., а также Audi A1 с 2010 г.в.



Коды двигателей

CJZA, CMBA, CPTA

ОЕМ-номер

T10487

Материалы: сталь, пластик

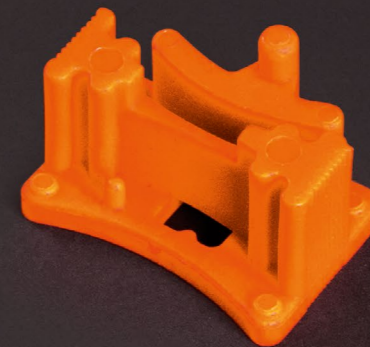
Вес: 0,149 кг

AF10321144

Фиксатор распредвала (VAG)

Применение

3-цилиндровые двигатели VAG 1.0L Bluemotion / Ecofuel / Ecomotive / GreenTech с 2012 г.в., а также двигатели 1.6L TFSI



Коды двигателей

CHYA, CHYB, CPGA (1.0L)

CWNA, CWNB (1.6L)

ОЕМ-номер

T10476

Материалы: пластик

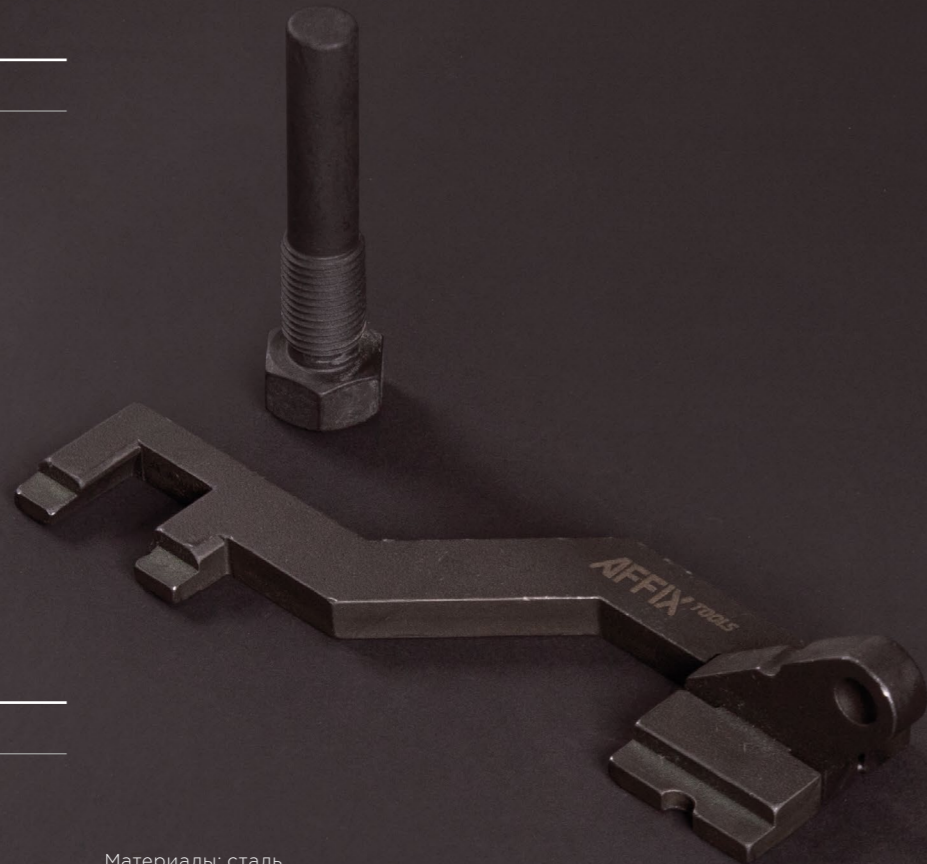
Вес: 0,021 кг

AF10321127

Набор фиксаторов валов (VAG)

Применение

Бензиновые двигатели
VAG 1.2L / 1.4L TSI



Коды двигателей

CJZA, CJZB, CYVA, CYVB,
CYVD, CJZC, CJZD (1.2L)

CHPA, CMBA, CPVA, CXSA,
CZCA, CPVB, CZDA, CXSB,
CPWA, CHPB (1.4L)

ОЕМ-номер

T10494, T10340

Материалы: сталь

Вес: 0,311 кг

AF10321129C

Набор фиксаторов валов (VAG)

Применение

Бензиновые двигатели VAG
2.8L, 3.2L FSI и 3.0L TFSI

Коды двигателей

BDX, CAJA, CAKA, CALA, CALB,
CCAA, CCEA, CCDA, CGWA,
CGWB, CGWC, CGWD, CGXB,
CGXC, CHVA, CJBA, CJTB,
CJTC, CMDA, CMUA, CTVA

Комплектация

Комплектация	ОЕМ-номер
Фиксатор коленчатого вала	T40069
Ключ для проворота коленвала	T40058
Фиксатор натяжителя ГРМ	T40071
Набор фиксаторов	T40133

Материалы: сталь

Кейс: 240 x 170 x 55 мм

Вес: 1,246 кг



AF10321145C

Набор фиксаторов валов (VAG)

Применение

Бензиновые двигатели VAG
2.4L, 2.5L, 3.2L, 4.2L, 5.2L FSI

Коды двигателей

BDW, BGR, BGQ, BPR, BPS,
CBTA, CBUA, AUK, BGP, BGQ,
BKH, BPK, BVJ, BNS, BYH, CAUA,
BAR, BXA, BSM, CDRA

Комплектация	ОЕМ-номер
--------------	-----------

Две установочные планки для распредвалов	T40070
Фиксатор коленвала	T40069
Ключ для проворота коленвала	T40058
Фиксатор плунжера натяжителя цепи	T40071

Материалы: сталь

Кейс: 240 x 165 x 55 мм

Вес: 1,101 кг



AF10321156C

Набор фиксаторов валов (VAG)

Применение

Бензиновые 3-цилиндровые
двигатели VAG 1.0L
и 4-цилиндровые 1.2L / 1.4L TSI

Коды двигателей

CHYA, CHYB, CPGA (1.0L)
CJZA, CJZB, CYVA, CYVB,
CYVD, CJZC, CJZD (1.2L TSI)
CHPA, CMBA, CPVA, CXSA, CZCA,
CPVB, CZDA, CXSB, CPWA, CHPB,
CRJA, CUKB, CUKC (1.4L TSI)

Комплектация	ОЕМ-номер
--------------	-----------

Фиксатор коленчатого вала	T10340
Фиксатор распредвалов	T10494
Ключ для натяжного ролика	T10499
Клин для ослабления зубчатого ремня	T10487
Фиксатор звезд распредвала	T10476
Фиксатор распредвала	T10477

Материалы: сталь, пластик

Кейс: 360 x 280 x 82 мм

Вес: 2,101 кг



AF10321137**Набор фиксаторов валов (VAG)****Применение**

Дизельные двигатели 1.2L, 1.4L, 1.9L, 2.0L TDI PD D SDI и 1.6L, 2.0L TDI Common-Rail

Комплектация	ОЕМ-номер
Фиксатор коленвала	T10050
Фиксатор шестерни распредвала ТНВД, 2 шт.	3359/T20102
Фиксатор натяжителя ремня	T10115
Фиксатор натяжителя ремня	T10060A/ T10060/T20167
Фиксатор коленвала	T10100

Коды двигателей с насос-форсунками или системой Common-Rail

AZV, BDJ, BDK, BEW, BGW, BHW, BKD, BKP, BKQ, BLB, BMA, BMM, BMN, BMP, BMR, BNA, BPW, BRA, BRC, BRD, BRE, BRF, BRT, BSS, BST, BSY, BUY, BUZ, BVA, BVE, BVF, BVG, BVH, BWC, BWV, CAAB, CAAB, CAAC, CAAE, CAGA, CAGB, CAGC, CAHA, CAHB, CBAA, CBAB, CBAC, CBBA, CBVB, CBDA, CBDB, CBDC, CBEA, CCHA, CCHB, CDBA, CDCA, CEGA, CFCA, CFFA, CFFB, CFFD, CFFE, CFGB, CFHA, CFHB, CFHC, CFHD, CFHE, CFHF, CFJA, CGLA, CGLB, CGLC, CGLD, CJAA, CJCA, CJCB, CJCC, CLCA, CLCB, CLJA, CLLA, CNEA, ECD, ECD/BSY, ECD/BYL, ECE/BWD (2.0L)

Коды двигателей с насос-форсунками (PD)

ANY, AYZ (1.2L)
AMF, BAY, BMS, BNM, BNV, BWB (1.4L)
AJM, AMG, ANJ, ARL, ARX, ASZ, ATD, ATJ, AUY, AVB, AVF, AVQ, AWX, AXB, AXC, AXR, BEW, BJB, BKC, BKE, BLS, BLT, BMT, BPX, BRB, BRM, BRU, BSU, BSV, BSW, BTB, BVK, BXE, BXF (1.9L)

Коды двигателей с системой Common-Rail

CFWA (1.2L)
CAYA, CAYB, CAYC, CAYD, CAYE, CLNA (1.6L)



Материалы: сталь, пластик

Вес: 0,4 кг

AF10322007C**Набор фиксаторов валов (VAG)****Применение**

Бензиновые двигатели VAG 2.0L FSI/TFSI серии EA113

Коды двигателей

AWA, AXW, BHD, BLR, BLX, BLY, BMB, BVX, BZY, BVZ, AXX, BGB, BHZ, BPG, BPJ, BPY, BUL, BWA, BWE, BWJ, BWT, BYD, BYK, BZC, CDLA, CDLB, CDLC, CDLD, CDMA

Комплектация

Комплектация	ОЕМ-номер
Ключ для натяжного ролика	T10020
Фиксатор натяжителя	T40011
Установочная планка для распредвалов	T10252
Преднатяжитель цепи	3366
Установочный болт с гайкой для преднатяжителя цепи	T10092
Фиксатор натяжителя цепи	T10060/A

Материалы: сталь

Кейс: 300 x 225 x 62 мм

Вес: 1,686 кг



AF10323013C

Набор ключей клапана фазорегулятора (VAG)

Применение

Бензиновые двигатели VAG 1,8L и 2,0L TFSI/TSI серии EA888

Коды двигателей

BYT, BZB, CABA, CABB, CABD, CADA, CAEA, CAEB, CAWA, CAWB, CBFA, CCTA, CCZA, CCZB, CCZC, CCZD, CDAА, CDAB, CDHA, CDHB, CDNB, CDNC, CDND, CESA, CETA, CFKA, CFPA, CGYA, CHHA, CHHB, CJBA, CJEB, CJKA, CJKB, CJSA, CJSB, CNCD, CPLA, CPSA, CDAА, CDHA, CDHB

Комплектация

Посадочный квадрат 3/8"

ОЕМ-номер

T10352
T10352/1
T10352/2

Материалы: сталь

Кейс: 124 x 94 x 46 мм

Вес: 0,332 кг



AF10321148C

Набор фиксаторов валов (VAG)

Применение

Бензиновые двигатели VAG 1.8L и 2.0L TSI/TFSI семейства EA888

Коды двигателей

BYT, BZB, CABA, CABB, CABD, CADA, CAEA, CAEB, CAWA, CAWB, CBFA, CCTA, CCZA, CCZB, CCZC, CCZD, CDAА, CDAB, CDHA, CDHB, CDNB, CDNC, CDND, CESA, CETA, CFKA, CFPA, CGYA, CHHA, CHHB, CJBA, CJEB, CJKA, CJKB, CJSA, CJSB, CNCD, CPLA, CPSA, CDAА, CDHA, CDHB

Комплектация

ОЕМ-номер

Ключи клапана фазорегулятора	T10352, T10352/1, T10352/2
Оправка для запрессовки сальника двигателя	T10368
Адаптеры для регулировки ползунот AVS на распредвале, 4 шт.	T40196
Оправка для запрессовки сальника коленвала	T10354
Фиксатор устройств натяжения поликлиновых ремней	T10060A/ T10060/ T20167
Стопор плунжера приводного ролика	T40098
Штифт для фиксации плунжера натяжителя	T40011
Инструмент для фиксации натяжителя	T40267
Фиксаторы распредвалов	T40271

Материалы: сталь, пластик

Кейс: 360 x 280 x 82 мм

Вес: 1,538 кг



AF10321146

Фиксатор коленвала в положении BMT (VAG)

Применение

Бензиновые и дизельные двигатели VAG 2.0L, 2.4L, 2.8L, 3.2L FSI, 3.0L и 3.2L TDI V6, 4.2L TDI V8 с системой Common-Rail, 2.5L I5 (5-цилиндровый), 5.2L

Коды двигателей

BGP, BGQ, BPR, BPS, CBTA, CBUA, CGXB, CTUA, CJWB, CJWC, CJWE, CTWA, CTWB, BKH, CALA, CALB

ОЕМ-номер

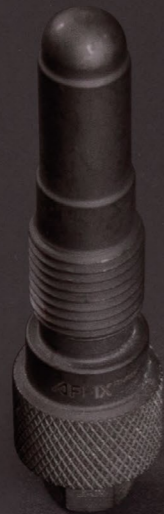
T40069

Характеристики

Размер резьбы M14x1.5

Материалы: сталь

Вес: 0,088 кг



AF10321120

Фиксатор коленвала в положении BMT (VAG)

Применение

Бензиновые двигатели VAG 1.2L, 1.4L и 1.6L TSI/FSI/TFSI/MPi серий EA111 и EA211

Коды двигателей

CBZA, CBZB, CBZC, CFNB, CFNA, AXU, BKG, BLN, BLG, BMY, BWK, CAVA, CAVB, CAVC, CAVD, CAVF, CAXA, CAXC, CDGA, BAG, BLF, BLP, BTS, CHPA, CHPB, CHYA, CHYB, CJZA, CJZB, CJZC, CJZD, CMBA, CPGA, CPTA, CPVA, CPVB, CPWA, CRJA, CUKB, CUKC, CWVA, CWVB, CXSA, CXSB, CYVA, CYVB, CZCA, CZDA, CZEA, CKAА, CPDA, CAVF, CAVG, CDMA, CMSB, CNVA, CTNA, CTNB, CTNC, CTNE, CTHF, CTHG, CTJB, CTJC, CTKA, CLRA, CNKA, CNWA, CTHD, CNUB, CLSA

ОЕМ-номер

T10340

Характеристики

Размер резьбы M14x1.5

Материалы: сталь

Вес: 0,09 кг



AF10390002

**Съемник шестерни балансирующего вала (VAG).
Используется с набором AF10315017C**

Применение

Бензиновые двигатели
VAG 1.8L и 2.0L TFSI



ОЕМ-номер

T10394

Материалы: сталь

Вес: 0,281 кг

AF10321214C

Набор фиксаторов валов (BMW)

Применение

Дизельные двигатели BMW 2.0L
и 3.0L с цепным приводом



Коды двигателей

BMW N47, N47S, N57
Mini R55, R56, R57, R60

Комплектация

Комплектация	ОЕМ-номер
Установочная пластина распредвалов	11 8 760
Стопорный штифт маховика	11 5 320
Инструмент для поворота коленчатого вала	11 6 480
Приспособление для снятия ТНВД	11 8 740

Материалы: сталь

Кейс: 280 x 175 x 75 мм

Вес: 1,246 кг

AF10321203C**Набор фиксаторов валов (BMW)****Применение**

Бензиновые двигатели BMW с цепным приводом

Коды двигателей

BMW N42, N46, N46T, N62, N62TU, N73

Комплектация**ОЕМ-номер**

Регулировочный шаблон распредвала

а. установочный шаблон для фиксации распредвала впускных клапанов (11 9 291)

11 9 290

б. установочный шаблон для фиксации распредвала выпускных клапанов (11 9 292)

с. фиксирующий болт (11 9 293)

Фиксатор коленвала

11 9 190

Спецключ для двигателей N42, N46, N46T

11 9 270

Натяжитель цепи

11 9 340

Шаблон для фиксации колес датчиков VANOS

11 9 350

Фиксатор маховика в ВМТ

11 2 300

Материалы: сталь

Кейс: 300 x 220 x 65 мм

Вес: 2,396 кг

AF10321208C**Набор для фиксации маховика коленвала в положении ВМТ и распредвалов (BMW)****Применение**

Бензиновые двигатели BMW серии 540i/545i/550i (E60/61), 645i/650i (E63/64), 735i/740i/745i/750i/760i (E65/66), а также двигатели 4.4L и 4.8L (E53) серии X5

Коды двигателей

N62, N62TU, N73

Комплектация**ОЕМ-номер**

Фиксатор маховика в ВМТ

11 9 190

Шаблоны для фиксации распредвалов:

а. установочный шаблон для фиксации распредвала впускных клапанов (11 9 461)

11 9 460

б. установочный шаблон для фиксации распредвала выпускных клапанов (11 9 462)

Держатель установочного шаблона

11 9 463

Материалы: сталь

Кейс: 385 x 305 x 80 мм

Вес: 2,993 кг

AF10321209C**Набор фиксаторов валов (BMW)****Применение**

Бензиновые двигатели BMW серии 125i (F20/21), 320i / xDrive, 328i, 328i / xDrive (F30/31), 520i, 528i, 528i / xDrive (F10/11), sDrive18i, sDrive20i, xDrive20i, xDrive28i (X1 E84), xDrive20i, xDrive28i (X3 F25), sDrive18i, sDrive20i, sDrive28i (Z4 E89)

Коды двигателей

N20 B20, N20 B20A, N20 B2000, N20 B20B / U0, N20 B20B, N26 B20, N26 B20A

Комплектация	ОЕМ-номер
Фиксатор распредвала BMW	83 30 2 212 831
Фиксатор коленвала BMW	83 30 2 219 548
Натяжное приспособление BMW	11 9 340
Фиксатор маркерных дисков VANOS	83 30 2 212 830
Крепежные винты	

Материалы: сталь

Кейс: 385 x 300 x 80 мм

Вес: 5,372 кг

AF10321212C**Набор фиксаторов валов (BMW)****Применение**

Бензиновые двигатели BMW 4.4L

Код двигателя

N63

Комплектация	ОЕМ-номер
Кронштейн-фиксатор коленчатого вала	11 8 570
Фиксатор коленчатого вала	11 9 190
Стопор коленвала	11 8 090
ОЕМ-номер набора:	11 9 890

Материалы: сталь

Кейс: 300 x 220 x 65 мм

Вес: 2,157 кг

AF10321216C

Набор фиксаторов валов (BMW)

Применение

Бензиновые двигатели BMW с системой VANOS серии 128i (E82), 130i (E81/E87), 135i (E82), 323i (90/91/92/93), 325i/xi (E90/91/92/93), 328i/xi (E90/91/92/93), 330i/xi (E90/91/92/93), 335i/xi (E90/91/92/93), 523i/Li (E60/E61), 525i/Li/xi (E60/61), 528i/Li/xi (E60/61), 530i/Li/xi (E60/61), 535i/xi (E60/61), 630i (E63/64), 730i/Li (E65/66), X3 2.5L/3.0L (E83), X5 3.0L (E70), Z4 2.5L/3.0L (E85/86)

Коды двигателей

N51, N52, N53, N54, N55

Комплектация	ОЕМ-номер
--------------	-----------

Фиксатор распредвала	11 4 280
----------------------	----------

Регулировочные шаблоны (используются для фиксации колес датчиков VANOS в базовом положении):

N51/52	11 4 290
--------	----------

N53/54	11 8 520
--------	----------

N55	11 8 285
-----	----------

Натяжное устройство цепи ГРМ	11 9 340
------------------------------	----------

Регулировочный шаблон VANOS N55	11 4 390
---------------------------------	----------

Фиксатор коленвала N51, N52, N53, N54	11 9 190
---------------------------------------	----------

Крепежные винты	
-----------------	--

Материалы: сталь, алюминий

Кейс: 465 x 375 x 95 мм

Вес: 8,795 кг



AF10321221

Набор фиксаторов шестерни масляного насоса и балансирного вала (BMW)

Назначение: фиксация балансирного вала и шестерни масляного насоса на автомобилях BMW при снятии и установке масляного насоса.

Применение

Двигатели BMW N20 1.6L и 2.0L

Коды двигателей

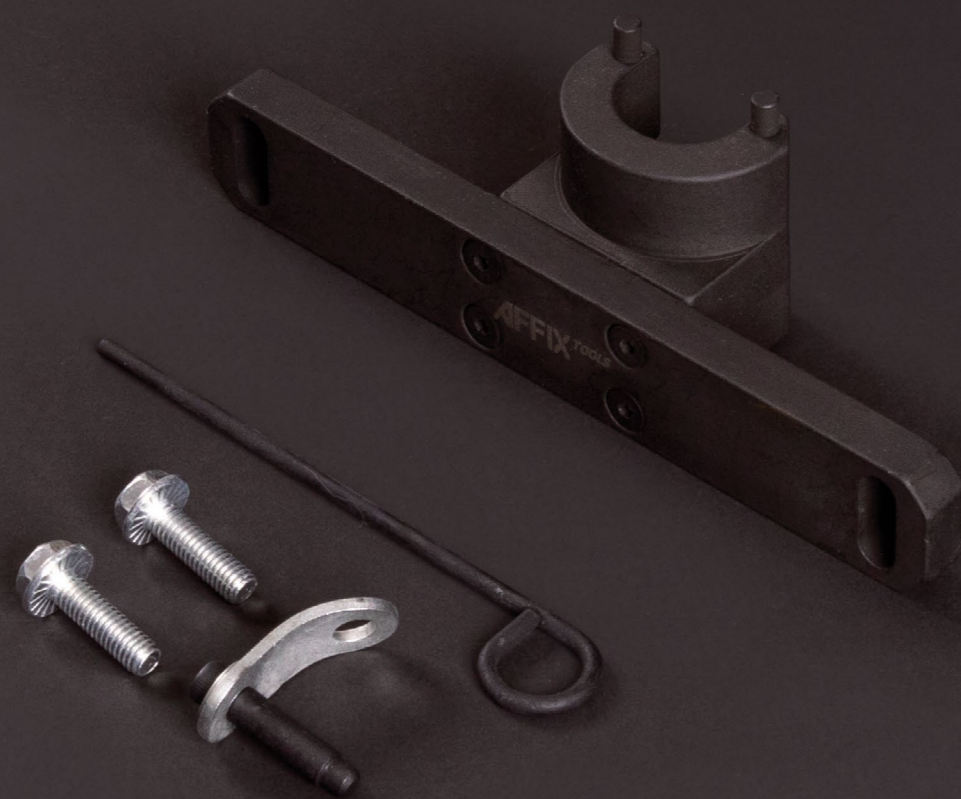
N20 B16A (1.6L)
N20 B20A, N20 B20B, N26 B20,
N26 B20A, N20 B20B/U0, N20
B20, N20 B2000 (2.0L)

Комплектация OEM-номер:

Фиксатор шестерни масляного насоса	GRSW-2318117
Фиксатор балансирного вала двигателя	SWZ 2212825
Фиксирующий штифт для натяжителя цепи	114120

Материалы: сталь

Вес: 0,533 кг



AF10321228C

Набор фиксаторов валов (BMW)

Применение

Бензиновые двигатели BMW серии 114i F20, 116i F20, 118i F20, 316i F30

Коды двигателей

N13, N18

Комплектация OEM-номер

Шаблон для фиксации распределительных валов	11 7 440
Фиксатор коленчатого положения BMT	11 9 590
Фиксатор коленчатого вала, автоматическая коробка	22 9 9362
Натяжитель цепи в сборе	11 9 340
Болты крепления	

Материалы: сталь

Кейс: 275 x 215 x 61 мм

Вес: 2,129 кг



AF10321231C

Набор фиксаторов валов (BMW)

Применение

Бензиновые двигатели BMW серии 116i (E81/E87), 316i (E46/E90), 316ci, 316ti (E46)

Коды двигателей

N40, N45, N45T

Комплектация

ОЕМ-номер

Фиксатор
распредвалов:

а. установочный
шаблон для фиксации
распредвала впускных
клапанов (11 7 251) 11 7 250

б. установочный
шаблон для фиксации
распредвала
выпускных клапанов
(11 7 252)

Фиксатор
маховика в ВМТ 11 9 190

Имитатор
гидравлического
натяжителя цепи 11 9 340

Фиксатор колес
датчиков положения
распредвала 11 7 260

Фиксирующий болт 11 7 253

Материалы: сталь, алюминий

Кейс: 300 x 220 x 63 мм

Вес: 2,14 кг

AF10321232C

Набор фиксаторов валов (BMW)

Применение

Бензиновые двигатели BMW серии 318i (E30/E36), 318is (E36), 320i (E36/E46), 325i (E36/E46), 330i (E36/E46), 328i (E36/E46), 520i (E34/E39), 525i (E34/E39), 528i (E39), 530i (E34), 720i (E38), 725i (E38), 728i (E38)

Коды двигателей

M42, M44, M50, M52, M52TU,
M54, M56, MS50US, S52US

Комплектация

ОЕМ-номер

Установочный
шаблон для фиксации
распредвалов

а. фиксатор
распредвала со
стороны впуска (11 3 241) 11 3 240

б. фиксатор
распредвала со стороны
выпуска (11 3 242)

Фиксатор маховика
коленвала 11 2 300

Материалы: сталь

Кейс: 300 x 110 x 55 мм

Вес: 2,1 кг

AF10322107C**Набор фиксаторов валов (BMW)****Применение**

Дизельные двигатели BMW 2.0L

Коды двигателей

M47, M47N, M47TU, M47TUD20

Комплектация

Комплектация	ОЕМ-номер
Два штифта фиксатора для плунжера натяжителя	11 3 300

Фиксатор распредвалов BMW:

а. установочный шаблон для фиксации распредвала выпускных клапанов (11 6 321)	11 6 320
---	----------

б. держатель установочного шаблона (11 6 322)	
---	--

Фиксирующий штифт коленвала BMW	11 2 300
---------------------------------	----------

Материалы: сталь

Кейс: 300 x 220 x 65 мм

Вес: 1,420 кг

AF10321207C**Набор фиксаторов валов (BMW, PSA)****Применение**

Бензиновые двигатели 1.4L и 1.6L 16V Valvetronic с цепным приводом

Комплектация

Комплектация	ОЕМ-номер
Фиксатор коленвала MINI COOPER BMW	11 9 590

Натяжитель цепи BMW	11 9 340
---------------------	----------

Шаблон для фиксации распределительных валов в положении в BMT на N14 BMW	11 9 550
--	----------

Контропора для фиксатора N14 BMW	11 9 552
----------------------------------	----------

Болты крепления для фиксатора N14 BMW	11 9 553
---------------------------------------	----------

Шаблон для фиксации распределительных валов в положении в BMT на N12/N16 BMW	11 9 540
--	----------

Болты крепления для фиксатора N12	
-----------------------------------	--

Коды двигателей

BMW - N12, N13, N14, N16, N18

PSA - EP3, EP6, EP3C, EP6C, EP6DT, EP6CDT, EP6CDTM, EP6DTS, EP6CDTS, EP6CDTX, EP6FDTX, EP6FDTR, EP6CDTR

Материалы: сталь

Кейс: 355 x 265 x 80 мм

Вес: 2,530 кг

AF10321304C**Набор фиксаторов валов (Mercedes-Benz)****Применение**

Бензиновые двигатели Mercedes-Benz 6.3L модификации AMG

Код двигателя

M156

Комплектация

Комплектация	ОЕМ-номер
Фиксатор распредвала	156 589 00 61 00
Фиксатор маркерных дисков фазорегуляторов	156 589 00 32 00
Фиксатор зубчатых колес распредвала	156 589 01 63 00

Материалы: сталь

Кейс: 305 x 245 x 68 мм

Вес: 1,762 кг

AF10321305C**Набор фиксаторов валов (Mercedes-Benz)****Применение**

Бензиновые двигатели Mercedes-Benz 1.8L

Код двигателя

M271

Комплектация

Комплектация	ОЕМ-номер
Прижимная планка для сборки цепи	271 589 01 40 00
Фиксатор распредвалов	271 589 00 61 00
Оправка для запрессовки заглушек	271 589 00 15 00
Клин для фиксации натяжителя цепи	271 589 00 31 00
TORX T100H	271 589 00 16 00

Материалы: сталь

Кейс: 380 x 280 x 115 мм

Вес: 3,162 кг

AF10321315C

Набор фиксаторов валов (Mercedes-Benz)

Применение

Бензиновые двигатели Mercedes-Benz с цепным приводом

Коды двигателей

M133, M270, M274

Комплектация	ОЕМ-номер
--------------	-----------

Фиксатор распредвала	270 589 00 61 00
----------------------	------------------

Сменные прижимы к фиксатору распредвала

Сервисный ключ с осевым отверстием для фазорегуляторов	271 589 00 10 00 09 / 11CW
--	----------------------------

Болты крепления

Материалы: сталь, алюминий

Кейс: 357 x 270 x 78 мм

Вес: 5,119 кг

AF10321324C

Набор фиксаторов валов (Mercedes-Benz)

Применение

Бензиновые двигатели Mercedes-Benz 3.0L, 3.5L, 4.6L, 5.5L модификации с 2010 года

Коды двигателей

M157, M276, M278

ОЕМ-номер

276 589 01 40 00

Материалы: алюминий, сталь

Кейс: 210 x 145 x 60 мм

Вес: 0,799 кг

AF10322022C

Набор для соединения и разъединения звеньев цепи ГРМ двигателей Mercedes-Benz

Применение

Бензиновые и дизельные двигатели с однорядной и с двойной моторной цепью

Mercedes-Benz: дизельные двигатели 1.7D, 2.1D, 2.2D, 2.7D, 3.0D, 3.2D, 3.9D и 4.0CDi

Chrysler/Jeep: дизельные двигатели 2.2D, 2.7D, 3.0CRD

Особенности

Позволяет заменить цепь ГРМ без разборки двигателя

Набор состоит из двух приспособлений для расклейки и комплекта оправок и штифтов под разные длины звеньев цепи

Материалы: сталь

Кейс: 300 × 225 × 63 мм

Вес: 3,164 кг



AF10321405

Набор фиксаторов валов (Ford)

Применение

Бензиновые двигатели Ford 1.25L, 1.4L, 1.6L, 1.8L, 2.0L, 2.3L, дизельные двигатели 1.6L, 1.8L и 2.4L Duratorq TDCi

Коды двигателей

HWDA, HWDB, HXDA

Комплектация

ОЕМ-номер

Фиксатор коленвала	303-507/21-210
Фиксатор коленвала	303-574/21-163
Фиксатор коленвала	303-376/303-748/21-259
Фиксатор распредвала	303-376B/21-162B

Материалы: сталь

Вес: 0,295 кг



AF10321418C**Набор фиксаторов валов (Ford)****Применение**

Бензиновые двигатели Ford 1.6L Duratec Ti-VCT/SCTi, EcoBoost, 1.6L и 2.0L GTDI (Volvo T4/T5)

Комплектация **ОЕМ-номер**

Фиксатор коленвала	303-748/9997406
Фиксатор фазорегуляторов	303-1097/9997429
Фиксатор демпфера	303-1550/999743
Шаблон для фиксации распредвалов	9997405
Стопор демпфера	9997415
Шаблон для регулировки фаз ГРМ	303-1552

Коды двигателей

B4164T, B4164T2, B4164T3, HXDA, HXDB, HXJA, HXJB, IQDA, IQDB, IQJA, JQDA, JQDB, JQGA, JQMA, JQMB, JTDA, JTDB, JTJA, JTMA, JTWB, MUDA, PNDA, RVJA, SIDA, U5JA, XTDA (1.6L)
 B4204T6, B4204T7, B4204T7 (MZRDIISI), MGDA, MZR 2.0 (LF), R9DA, TNBA, TNBB, TNWA, TPBA, TPWA, ZQDA (2.0L)

Материалы: сталь

Кейс: 360 x 270 x 78 мм

Вес: 2,32 кг

AF10321512C**Набор фиксаторов валов (Fiat, Ford)****Применение**

Бензиновые двигатели Fiat, Ford 1.2L, 1.4L с ременным приводом

Коды двигателей

169A4.000, 199A4.000, 350A1.000, 188A4.000

Комплектация **ОЕМ-номер**

Ключ для ролика натяжителя	1 860 987 000 (Fiat), 303-1560 (Ford)
Фиксатор коленчатого вала	2 000 004 500 (Fiat), 303-1480 (Ford)
Шаблон для фиксации распредвала	2 000 004 400 (Fiat), 303-1479 (Ford)
Стопор шестерни распредвала	2 000 004 200 (Fiat), 303-1477 (Ford)
Шаблон для выставления положения задающего диска распредвала (1.4л VVT)	2 000 004 300 (Fiat), 303-1478 (Ford)

Материалы: сталь

Кейс: 235 x 188 x 55 мм

Вес: 1,075 кг

AF10321403C**Набор фиксаторов валов (Ford)****Применение**

Бензиновые двигатели Ford 1.6L Duratec Ti-VCT, EcoBoost, 1.6L GTDi (Volvo T3/T4), дизельные двигатели 1.6L Duratorq TDCI и 2.0L TDCI

Коды двигателей

HXJA, HXJB, HXDA, HXDB, IQDA, IQDB, PNBA, PNDA, RHBA, SIDA (1.6L Duratec Ti-VCT)

B4164S3, B4184S11, B4204S3, B4204T6, B4164T3 (1.6L GTDi)

G6DA, G6DB, G6DC, AZBA, QXBA (2.0L TDCI)

Комплектация

Комплектация	ОЕМ-номер
Фиксатор фазорегуляторов «бабочка»	303-1097/303-109/999-7429/9997429

Фиксатор плунжера натяжителя ремня ГРМ	303-1054
--	----------

Стопор маховика (для двигателя 2.0L TDCI)	303-1059
---	----------

Фиксатор коленвала (резьба M10)	303-748
---------------------------------	---------

Фиксатор шестерни распредвала (для двигателей Duratorq 1.6L TDCI и 2.0L TDCI)	303-735
---	---------

Материалы: сталь

Кейс: 235 x 188 x 55 мм

Вес: 0,88 кг

**AF10321427C****Набор фиксаторов валов (Ford)****Применение**

Бензиновые двигатели Ford 1.6L Duratec Ti-VCT, EcoBoost

Коды двигателей

HXDA (1.6L Duratec Ti-VCT)

JQMA, JQMB, JTMA, IQJA, IQDA, IQDB, JTDA, JTDB, IQDA, IQDB, PNDA, XTDA, MUDA, JTJA, JTWA, JTWB, JTVA, JTBB, KGBA, JQGA (1.6L EcoBoost)

Комплектация

Комплектация	ОЕМ-номер
Фиксатор шестерни распредвалов	303-735

Фиксатор маховика	303-1059
-------------------	----------

Фиксатор шестерни распредвалов	303-1097
--------------------------------	----------

Фиксатор коленвала	303-748
--------------------	---------

Штифт натяжителя	303-1054
------------------	----------

Фиксатор распредвала	303-1552
----------------------	----------

Фиксатор демпфера крутильных колебаний	303-1550
--	----------

Материалы: сталь

Кейс: 277 x 220 x 60 мм

Вес: 1,233 кг



AF10321404C**Набор фиксаторов валов (Ford)****Применение**

Бензиновые двигатели Ford 1.25L, 1.4L, 1.6L, 1.7L, 1.8L, 2.0L, 2.0L RS/ST170, 2.3L, 1.6L Duratec Ti-VCT

Дизельные двигатели 1.4L, 1.6L, 1.8L, 2.0L TDCi, двигатели Mazda и PSA 1.4L, 1.6L Duratorq HDi

Комплектация	OEM-номер
2 фиксатора шестерни ТНВД	21-260/303-732
Фиксатор коленвала	21-163/303-620
Фиксатор коленвала	21-210/303-507
Фиксатор коленвала	21-104/303-193
Фиксатор маховика	21-168/303-393
Съемник шестерни распредвала	21-229/303-651
Установочная планка для распредвалов	21-162B/303-376/303-376B
Фиксатор маховика	21-262/303-734
Фиксатор ролика натяжителя ремня	303-1054
Фиксатор коленчатого вала	303-748
Фиксатор шестерни распредвалов	303-1097
Фиксатор маховика	303-1059
Фиксатор шестерни распредвала	0194B/21-263/303-735

Материалы: сталь

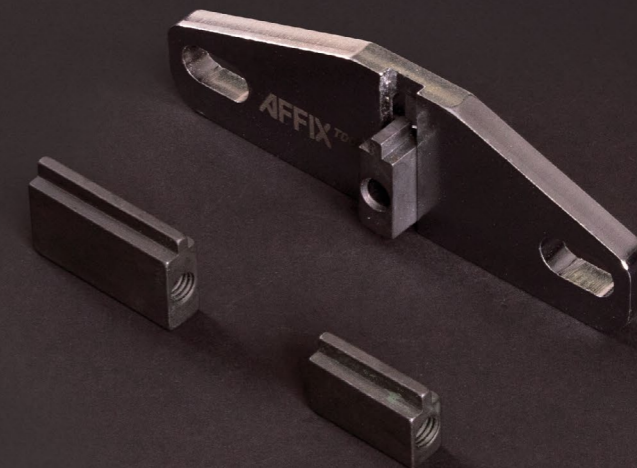
Кейс: 318 x 280 x 74 мм

Вес: 2,381 кг

AF10321406**Фиксатор маховика коленвала (Ford)****Применение**

Дизельные двигатели Ford 1.8L TDi / TDCi, 2.0L TDCi

Бензиновые двигатели Ford 1.6L 16V Duratec Ti-VCT



OEM-номер
303-393A

Материалы: сталь

Вес: 0,37 кг

AF10321417C**Набор фиксаторов валов (Ford)****Применение**

Бензиновые двигатели Ford
2.0L SCTI EcoBoost и Ti-VCT

Коды двигателей

MGDA, R9DA, TNBA, TNBB, TNWA,
TNWB, TPBA, TPWA, XQDA

Комплектация

Комплектация	ОЕМ-номер
Фиксаторы распредвала	303-1504 (до 2011 г.в.) 303-1565 (после 2011 г.в.)
Инструмент для установки датчика коленвала	303-1521
Фиксатор коленвала	303-748
Штифт для ролика натяжителя 2 мм	-

Материалы: сталь, пластик

Кейс: 355 x 265 x 78 мм

Вес: 2,261 кг

AF10321407**Набор фиксаторов валов (Ford)****Применение**

Бензиновые двигатели Ford 2.2L
TDCi Common-Rail, двигатели
PSA 2.2L HDi, двигатели
Fiat Ducato 2.2L JTD

Коды двигателей

CYFA, CYFB, DRFA, DRFB, P8FA,
P8FB, PGFA, PGFB, QVFA, QWFA,
SRFA, SRFB, SRFC, SRFD, SRFE,
UHFA, CYFC, DRFC, USRA

Комплектация

Комплектация	ОЕМ-номер
Стопорный штифт синхронизирующего насоса	0188H, 1 860 965 000
Фиксатор маховика для двигателей Common Rail	21-251, 303-698
Фиксатор коленчатого вала	303-1587

Материалы: сталь

Вес: 0,358 кг

AF10322008C

Набор фиксаторов валов (Chrysler CRD)

Применение

Дизельные двигатели Chrysler,
Jeep, LDV - 2.5D, 2.8D, CRD



Коды двигателей

R2516C, R2516K, R2516L R2816C5,
R2816K4, LDV VM2516L

Материалы: сталь, пластик

Кейс: 235 x 190 x 55 мм

Вес: 0,758 кг

AF10321130C

Набор фиксаторов валов (Renault, Nissan)

Применение

Дизельные двигатели Renault,
Nissan 3.0L DCi V6



Коды двигателей

V9X

ОЕМ-номер

MOT 1880, MOT 1874

Материалы: сталь

Кейс: 250 x 177 x 57 мм

Вес: 0,894 кг

AF10321115C**Набор фиксаторов валов (Renault, Nissan)****Применение**

Бензиновые двигатели
Renault-Nissan 1.6L, 2.0L

Коды двигателей

K4J, K4M, F4P, F4R

Комплектация

Комплектация	ОЕМ-номер
Фиксатор коленвала	MOT 1489
Фиксатор коленвала	MOT 1054
Установочная планка распределов	MOT 1496
Монтажная пластина планки	MOT 1750

Материалы: сталь

Кейс: 305 x 220 x 63 мм

Вес: 1,548 кг

AF10321809C**Набор фиксаторов валов (Renault, Nissan)****Применение**

Дизельные двигатели Renault-Nissan 2.0L и 2.3L DCI/CDTi с цепным приводом

Коды двигателей

610, 615, 630, 700, 721, 740, 742, 760, 761, 762, 763, 780, 782, 784, 786, 788, 800, 802, 803, 805, 808, 816, 830, 832, 833 (2.0L DCI)
670, 672, 676, 678, 680, 686, 690, 692, 694, 698 (2.3L DCI)

Комплектация

Комплектация	ОЕМ-номер
Фиксатор коленвала	MOT-1766/ EN-48330
Планка для фиксации распределов	MOT-1769/ EN-48332
Ключ для удержания шкива коленвала	MOT-1770/ EN-48334/ KM 956-1
Приспособление для регулировки зубчатой передачи распределвала	MOT-1773/ EN-48331
Фиксатор штифт 3,6 мм	EN-6130/ KM-6130
Фиксатор штифт 2,96 мм	

Материалы: сталь

Кейс: 300 x 220 x 64 мм

Вес: 2,186 кг

AF10321612C**Набор фиксаторов валов (Citroen, Peugeot)****Применение**

Бензиновые двигатели Citroen, Peugeot 1.0L VTi и 1.2L VTi/E-VTi/PureTech THP/PureTech VTi

Коды двигателей

EBO, EBOF (ZMZ), EB2 (HMZ, HMW), EB2F (HMZ), EB2 DTS (HNY), EB2M (HMY, HMV), EB2FB (HMP), EB2D (HMT, HMTU, HMZ), EB2DT (HNZ)

Комплектация

Комплектация	ОЕМ-номер
Фиксатор распредвалов	0109-2A
Фиксатор маховика коленвала	0109-2B

Материалы: сталь

Кейс: 273 x 218 x 77 мм

Вес: 1,388 кг

**AF10321515C****Набор фиксаторов валов (Citroen, Peugeot)****Применение**

Дизельные двигатели Fiat, Iveco 2.3L JTD/MJET, 3.0L JTD/HDi, а также двигатели Citroen Relay/Jumper и Peugeot Boxer

Коды двигателей

F1AE0481A, F1AE0481B, F1AE0481C, F1AE0418D, F1AE0481F, F1AE0481FA, F1AE0481G, F1AE0481H, F1AE0481HA, F1AE0481N, F1AE0481UA, F1AE0481VA (2.3L JTD)

F1CE0481A, F1CE0481B, F1CE0481D, F1CE0481F, F1CE0481H, F1CE3481M, F1CE0481FA, F1CE0481H, F1CE3418M, F1CE3418CC, F1CE3418LC (3.0L JTD)

F30DTE, F1CE0481D, F1CE3481DM, F1CE3481N (3.0L HDi)

Комплектация

Комплектация	ОЕМ-номер
Фиксаторы распредвалов	99360614/ 0191-2B (2 шт.)
Фиксатор зубчатого колеса распредвала	1 860 617 000/ 1860617000/ 0191-2K

Фиксатор коленчатого вала (двигатели 2002-2005 г.в.)

Фиксатор коленчатого вала (после 2006 г.в.)

Материалы: сталь

Вес: 0,594 кг



AF10321504C

Набор фиксаторов валов (Opel)

Применение

Дизельные двигатели Opel
1.3L CDTI Common Rail



Коды двигателей

Z13DT, Z13DTH, Z13DTJ, Z13DT

Комплектация

ОЕМ-номер
EN - 46781/1 871
000 900/1 860
985 000/303-1472/09917-68610

Фиксатор натяжителя КМ 6130/EN - 6349

Фиксатор коленвала EN 46785/КМ 955/09912-38300

Материалы: сталь

Кейс: 190 x 150 x 60 мм

Вес: 0,599 кг

AF10321505C

Набор фиксаторов валов (Opel)

Применение

Бензиновые двигатели Opel
1.0L, 1.2L и 1.4L



Коды двигателей

X10XE, Z10XE, Z10XEP, X12XE,
Z12XE, Z12XEP, Z14XEL, Z14XEP

Комплектация

Фиксатор распредвала КМ-953

Регулировочный шаблон КМ-954

Стопортопорный штифт маховика КМ-952

Стопорный штифт натяжителя 2,5 мм КМ-955

Фиксатор натяжителя поликлинового ремня КМ-6130

Материалы: сталь

Кейс: 235 x 188 x 55 мм

Вес: 0,938 кг

AF10321517C**Набор фиксаторов валов (Opel)****Применение**

Бензиновые двигатели
Opel 1.0L, 1.2L и 1.4L

Коды двигателей

Z10XE, Z10XEP, AXEP, A12XEL,
Z12XE, Z12XEP, A12XEP, A14XEL,
A14XEP, LDD/A14XFL, LUJ/A14NET,
LUU, Z14XE, Z14XEP A14NEL

Комплектация

	ОЕМ-номер
Фиксатор распредвала	KM-953-A, KM-953
Стопорторопный штифт маховика	KM 952
Стопорный штифт натяжителя 2,5 мм	KM 955
Установочный штифт натяжителя 4,0 мм	KM-955-01
Фиксатор для установки задающих датчиков распредвалов	EN-49977-100
Шаблон для установки положения впускного распредвала	EN-49977-200
Шаблон для фиксации распредвала	EN-49978

Материалы: сталь, алюминий

Кейс: 275 x 218 x 60 мм

Вес: 1,604 кг

AF10321514C**Набор фиксаторов валов (Opel, Saab, Chevrolet)****Применение**

Бензиновые двигатели Opel,
Saab, Chevrolet, Vauxhall
2.0L и 2.4L с турбонаддувом
и двумя распредвалами

Коды двигателей

A20NFT, A20NHT, Z20NNH, LNF,
LDK, LHU, LNF, LTG (2.0L)
A24XE, A24XF, LE5, LAT, LE9,
LAF, LEA, LUK (2.4L)

Комплектация

	ОЕМ-номер
Фиксатор натяжителя цепи 2,5мм	KM-955-1
Фиксирующий штифт для натяжителя ГРМ 4.0мм	KM-955-2
Направляющая балансира коленвала	EN-48585
Инструмент для сброса плунжера натяжения	EN-45027-1
Держатель плунжерного натяжителя	EN-45027-2
Фиксаторы распредвалов	EN-49212
Стопорный инструмент маховика	EN-43653
Стопорный инструмент для привода распредвала	EN-48953

Материалы: сталь

Кейс: 358 x 213 x 64 мм

Вес: 2,658 кг

AF10321526C**Набор фиксаторов валов (Opel)****Применение**

Бензиновые двигатели Opel-Vauxhall
1.6L SIDI Turbo, SIDI Turbo EcoFLEX

Коды двигателей

A16XHT, A16SHT, B16XHT,
B16SHT, B16SHL

Комплектация	ОЕМ-номер
Ключ держатель шкива коленвала	EN-51147
Фиксаторы звездочки балансирного вала	EN-51153
Фиксаторы натяжителя цепи	EN-50513
Фиксатор распредвала	EN-51148

Материалы: сталь

Кейс: 300 x 220 x 63 мм

Вес: 3,990 кг

AF10321527C**Набор фиксаторов валов (Opel)****Применение**

Дизельные двигатели Opel
1.6L CDTi EcoFLEX

Коды двигателей

LVL/B16DTH, LVL/B16DTJ, LVL/
B16DTN, LVM/B16DTC, LVM/
B16DTL, LWQ/B16DTC, LWQ/
B16DTE, B16DTR, B16DTU

Комплектация	ОЕМ-номер
Фиксатор натяжителя ГРМ	KM-6349/ EN-6130/ KM-6130/ EN-6349
Фиксатор шестерни распредвала в положении ВМТ	EN-51143
Фиксатор коленвала	EN-51140
Фиксатор шестерни распредвала	EN-51188
Штифт	EN-50513

Материалы: сталь

Кейс: 211 x 152 x 48 мм

Вес: 1,322 кг

AF10321507C

Набор фиксаторов валов (Opel, General Motors)

Применение

Бензиновые двигатели Opel-GM 1.4L, 1.6L и 1.8L

Коды двигателей

Z16LEL, Z16LER, Z16LET, Z16XE1, Z16XER, Z18XER, A16LET (LLU), A16XER (LDE), A18XER (2HO), Z14XE, Z14XEP, Z16LEL, Z16LER, Z16LET, Z16XE, Z16XE1, Z16XEP, Z16XER, Z18XE, Z18XER

Комплектация	ОЕМ-номер
--------------	-----------

Фиксаторы зубчатых колес	KM-6340
Фиксатор маховика	KM-6625
Штифт для натяжителя	KM-6333
Штифт для натяжителя	KM-6130
Фиксатор распредвала	KM-6628-A
Стопор маховика	KM-911
Стопор маховика	KM-652

Материалы: сталь

Кейс: 210 x 143 x 59 мм

Вес: 0,802 кг



AF10321906C

Набор фиксаторов валов (Jaguar, Land Rover)

Применение

Бензиновые двигатели Land Rover / Jaguar 5.0L V8

Коды двигателей

Jaguar: XK (X150), XF (X250), XJ (X351) (двигатели 2010 г.в. и новее)

Land Rover: все двигатели 5,0L V8 2009 г.в. и новее

Комплектация	ОЕМ-номер
--------------	-----------

Фиксатор коленчатого вала	303-1447
Фиксатор распределительных валов	303-1445
Натяжитель цепи газораспределения	303-1482
Приспособление для вращения распредвала	303-1452
Фиксатор зубчатого венца маховика коленчатого вала	303-1448

Материалы: сталь

Кейс: 350 x 260 x 80 мм

Вес: 4,660 кг



AF10322015C

Набор фиксаторов валов (Jaguar, Land Rover, Range Rover)

Применение

Дизельные двигатели Land Rover / Jaguar 2.7L TDV6/TDV6 V6 с автоматической и механической КПП

Коды двигателей

Land Rover Discovery, Range Rover Sport 2.7L TDV6
Jaguar S Type 2.7L TDV6 V6

Комплектация	ОЕМ-номер
--------------	-----------

Фиксатор коленвала с автоматической КПП	303-1117
---	----------

Фиксатор коленвала с механической КПП	303-1116
---------------------------------------	----------

Фиксатор стопорный стержень шкива коленчатого вала	303-1132
--	----------

Штифт для фиксации шестерен распредвалов	303-1126
--	----------

Материалы: сталь, пластик

Кейс: 220 x 120 x 50 мм

Вес: 0,888 кг



AF10322023C

Набор фиксаторов валов (Jaguar, Land Rover, Range Rover)

Применение

Дизельные двигатели Land Rover / Jaguar 3.0L V6 и 5.0L V8

Коды двигателей

Land Rover: L319, L462
Range Rover: L322, L405, L320, L494, L560

Jaguar: F-Type/X152, XE/X760, XF/X250, XF/X260, XJ/X351, XK/X150, F-Pace/X761

Комплектация	ОЕМ-номер
--------------	-----------

Фиксатор вала ТНВД	303-1621
--------------------	----------

Фиксатор маховика	303-1304
-------------------	----------

Фиксатор коленвала	303-1303
--------------------	----------

Материал: сталь

Кейс: 225 x 195 x 68 мм

Вес: 1,494 кг



AF10380002**Приспособление для установки кольца датчика коленвала (Jaguar, Land Rover, Range Rover)****Применение**

Дизельные двигатели Land Rover /
Jaguar 2.7L TDI и 3.0L TDI V6 TD/SD

**Коды двигателей**

Land Rover Discovery
3/4 (2004-2009 г.в.)

Range Rover / Sport (2012-2014 г.в.),
New Discovery (2014 г.в. и новее)

Jaguar X200 S Type, X250
XF, X350 XJ и X351 XJ

ОЕМ-номер

303-1130

Материалы: сталь

Вес: 2,486 кг

AF10321708C**Набор фиксаторов (Land Rover, Volvo)****Применение**

Бензиновые двигатели Volvo / Land
Rover 3.0L и 3.2L с модификацией T6

**Комплектация**

Фиксатор коленвала

ОЕМ-номер

9997257

Фиксатор распредвалов

9997261

Фиксаторы фазорегулятора

9997263

Приспособления для монтажа крышки

9997264

Монтажная опора

9997267

Сервисный ключ

9997266

9997271

9997272

Коды двигателей

B6304T, B6304T2,
B6304T3, B6304T4,
B6304T5, B6324S,
B6324S2, B6324S4,
B6324S5, B8444S

Материалы: сталь

Кейс: 378 × 285 × 109 мм

Вес: 5,891 кг

AF10321701C**Набор фиксаторов валов (Volvo)****Применение**

Бензиновые двигатели Volvo 1.6L, 1.8L, 1.9L, 2.0L, 2.3L, 2.4L и 2.5L

Коды двигателей

B4164S, B4164S2, B4184S, B4184S2, B4184S3, B4184S9, B4184S10, B4194T, B4194T2, B4204S, B4204S2, B4204T, B4204T2, B4204T3, B4204T5, B5202FS, B5204FT, B5204T2, B5204T3, B5204T4, B5204T5, B5234FS, B5234FT, B5234T3, B5234T4, B5234T5, B5234T6, B5234T7, B5234T8, B5234T9, B5244S, B5244S2, B5244SG, B5244SG2, B5244T, B5244T3, B5244T4, B5244T5, B5244T7, B5252FS, B5254T, B5254T2, B5254T4

Комплектация**ОЕМ-номер**

Удерживающее устройство клапанной крышки	9995454
Прижимная пластина	9995453
Фиксатор распределительных валов	999 5452
Фиксатор коленвала	9995451
Два удлинителя	-
Болты крепления	-

Материалы: сталь

Кейс: 385 x 305 x 85 мм

Вес: 5,926 кг

AF10321710C**Набор фиксаторов валов (Volvo)****Применение**

Бензиновые двигатели Volvo 2.0L V4 EcoBoost

Коды двигателей

B4204T6, B4204T7, B4204T19, B4204T20, B4204T27

Комплектация**ОЕМ-номер**

Приспособление для установки распредвала	9997490
Съемник шестерен коленвала	9997493
Фиксатор коленвала	9997495
Приспособление для замены сальников	9997496
Фиксатор распредвала	9997497

Материалы: сталь, пластик

Кейс: 380 x 350 x 110 мм

Вес: 6,427 кг

AF10321603

Фиксатор шестерни распредвала (Subaru)

Применение

Бензиновые двигатели Subaru
2.5L с системой AVCS



Коды двигателей

EJ254, EJ255, EJ257

ОЕМ-номер

499977500

Материалы: сталь

Вес: 0,966 кг

AF10321604

Фиксатор шкива распредвала (Subaru)

Применение

Бензиновые двигатели Subaru
2.0L с турбонаддувом



Коды двигателей

EJ20T, EJ20G, EJ20K, EJ20Y,
EJ205, EJ207, EJ20TT, EJ20H,
EJ20R, EJ206, EJ208

ОЕМ-номер

499207400-A

Материалы: сталь

Вес: 0,945 кг

AF10321602

Фиксатор зубчатых колес распредвала (Subaru)

Применение

Дизельные двигатели Subaru
2.0L и 2.5L DOHC Turbo



Коды двигателей

EJ205, EJ207, EJ255, EJ257

Материалы: сталь

Вес: 0,281 кг

ТОПЛИВНАЯ СИСТЕМА
СИСТЕМА СМАЗКИ
СИСТЕМА ОХЛАЖДЕНИЯ

AF10315017C**Съемник бензиновых форсунок (VAG)****Применение**

Бензиновые двигатели VAG 1.4L, 1.6L, 1.8L, 2.0L, 2.7L, 3.0L V6, 3.2L V6, 3.6L V6 и 4.2L V8 TSI/FSI

Комплектация

Комплектация	ОЕМ-номер
Съемник (используется с молотком T10133/3)	T10133/1
Съемник (используется с молотком T10133/3 или съемником T10133/16)	T10133/2A
Обратный молоток	T10133/3
Щетка очистки посадочных мест форсунок	T10133/4
Конус	T10133/5
Монтажная втулка	T10133/6
Калибровочная втулка	T10133/7
Калибровочная втулка	T10133/8
Адаптер для установки форсунок	T10133/9
Адаптер для снятия форсунок	T10133/10
Набор монтажных и калибровочных втулок	T10133/11-14
Съемник (используется с молотком T10133/3)	T10133/15
Съемник	T10133/16
Калибровочная втулка	T10133/17

ОЕМ-номер

T10133

Материалы: сталь, латунь, пластик

Кейс: 295 x 190 x 61 мм

Вес: 2,244 кг

AF10315001**Съемник топливных форсунок (Jaguar, Land Rover, Range Rover)****Применение**

Jaguar X150-ХК, X250-ХF, X351-ХJ
Land Rover Discovery 4
Range Rover последнего поколения
Range Rover Sport

ОЕМ-номер

310-197

Материалы: сталь

Вес: 1,107 кг

AF10315002

Съемник дизельных форсунок Bosch и Lucas



Комплектация

Обратный молоток	
Адаптеры резьбовые	M8x0.75, M12x1.5, M14x1.5

Материалы: сталь
Кейс: 300 x 90 x 65 мм
Вес: 1,286 кг

AF10351014C

Съемник дизельных форсунок Common Rail



Комплектация

Обратный молоток, штанга 400 мм	3,5 кг
Ручка для обратного молотка	
Головки разрезные 6-гранные, длина 100 мм	25, 27, 29, 30 мм
Адаптер шаровый	-
Насадка 1/2" с отверстием 10 мм (размер под ключ 21 мм)	H10
Адаптеры резьбовые	
Bosch	M17x1.0
DENSO	M20x1.0
SIEMENS, Bosch	M27x1.0
SIEMENS	M25x1.0
Адаптеры с внутренней резьбой	
	M14x1.5,
DELPHI	M27x1.5

Материалы: сталь
Кейс: 485 x 300 x 90 мм
Вес: 8,228 кг

AF10351009C**Съемник дизельных форсунок (Mercedes-Benz, Daimler)****Применение**

Дизельные двигатели Daimler Benz CDI и Mercedes CDI OM611, OM612, OM613

Комплектация

Обратный молоток	1,75 кг
Адаптер	M17x1,0
Адаптер для форсунок типа Bosch	M27x1,0
Адаптер съемник	M12x1,75

Материалы: сталь

Кейс: 330 x 250 x 95 мм

Вес: 3,823 кг

AF10315122**Съемник дизельных форсунок Bosch (MAN, Mercedes-Benz, Scania)**

Назначение: монтаж / демонтаж форсунок Bosch впрыска дизельного топлива на грузовые автомобили MAN, Mercedes-Benz, Scania.

Характеристики

Диаметр 30 мм

Материалы: сталь

Вес: 0,388 кг

AF10351011C

Съемник медных шайб дизельных форсунок



Характеристики

Посадочное отверстие	Ø 7 мм
Посадочная глубина	230 мм
Диаметр штока	16 мм

Материалы: сталь
Кейс: 300 x 92 x 66 мм
Вес: 0,678 кг

AF10313002

Приспособление для притирки клапанов

Применяется для шлифовки посадочных мест клапанов ручным методом.



Комплектация

Рукоятки с вакуумными присосками для клапанов	Ø 16 и 21 мм Ø 29 и 35 мм
---	------------------------------

Материалы: дерево, резина
Вес: 0,110 кг

AF10315007C**Набор фрез для правки седел дизельных форсунок****Комплектация**

Фреза (универсальная)	15x19 мм
Фреза (Mercedes-Benz CDI)	17x17 мм
Фреза для форсунок Delphi / Bosch (BMW, PSA, RENAULT, FORD)	17x17 мм
Фреза для форсунок Bosch (Mercedes CRD)	17x19 мм
Фреза (Fiat, Iveco)	17x21 мм
Ключ торцевой Т-типа	19 мм
Держатель-направляющая под ключ 19 мм	180 мм
Сервисный шестигранник	-

Материалы: быстрорежущая сталь, сталь

Кейс: 300 x 225 x 63 мм

Вес: 1,357 кг

AF10315117C**Набор фрез для правки седел дизельных форсунок****Комплектация**

Фрезы угловые	15,5x15,5 мм, 17x17 мм, 17x21 мм
Фрезы плоские	14x14 мм, 15x15 мм, 15x19 мм, 17x17 мм, 17x17,5 мм, 17x19 мм, 17x19,5 мм, 17x20 мм, 17,5x20,5 мм, 19x21,5 мм
Ручка Т-образная	-
Направляющая	-
Резак	15,5x225 мм
Сервисный шестигранник	-

Материалы: быстрорежущая сталь, сталь

Кейс: 303 x 222 x 60 мм

Вес: 2,059 кг

AF10350003

Съемник ТНВД (BMW)

Применение

Дизельные двигатели BMW
N47, N47S, N57, B37, B47, B57

BMW X1: E81, 82, 87, 88

BMW X3: E90, 91, 92, 93

BMW X5: E60, 61



ОЕМ-номер

2448914, 118 740

Материалы: сталь

Вес: 0,082 кг

AF10350006

Съемник ТНВД CP4 (Hyundai, Kia)

Применение

Дизельные двигатели 2.0L/2.2L
CRDi с цепным приводом



ОЕМ-номер

09331-1M100

Материалы: сталь

Вес: 0,356 кг

AF10350011

Головка сервисная для клапана ТНВД MRSF-ERE (Mercedes-Benz)

Назначение: установка и снятие держателя напорного клапана на впрыскивающем насосе MRSF-ERE.

Применение

Дизельные двигатели Mercedes-Benz OM601, OM602, OM603, OM605, OM606, OM615, OM616, OM617



ОЕМ-номер

617 589 01 09 00

Характеристики

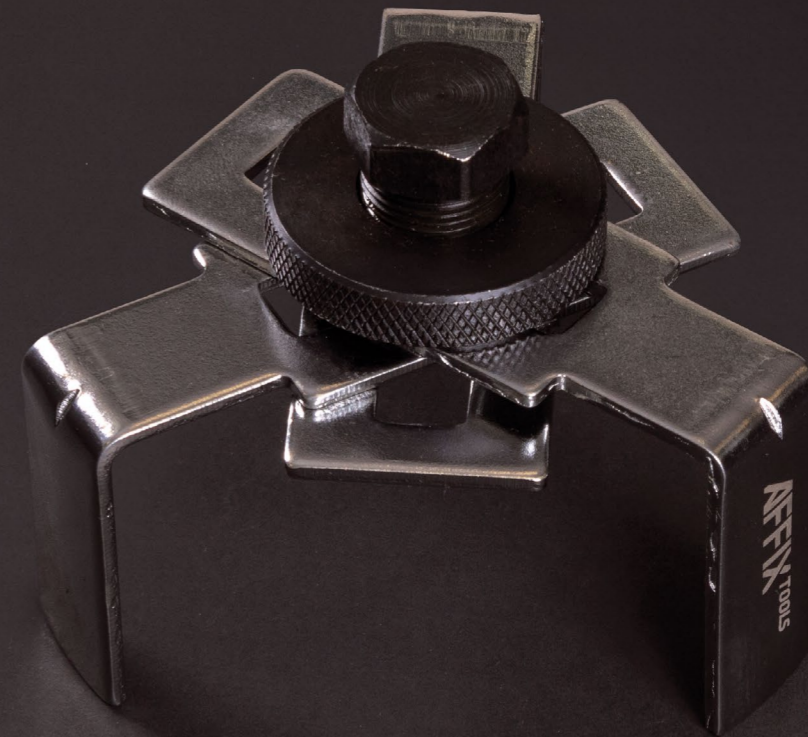
Посадочный квадрат	1/2"
Количество граней	33
Длина	56 мм

Материалы: сталь

Вес: 0,085 кг

AF10352160

Съемник крышки топливного насоса универсальный



Характеристики

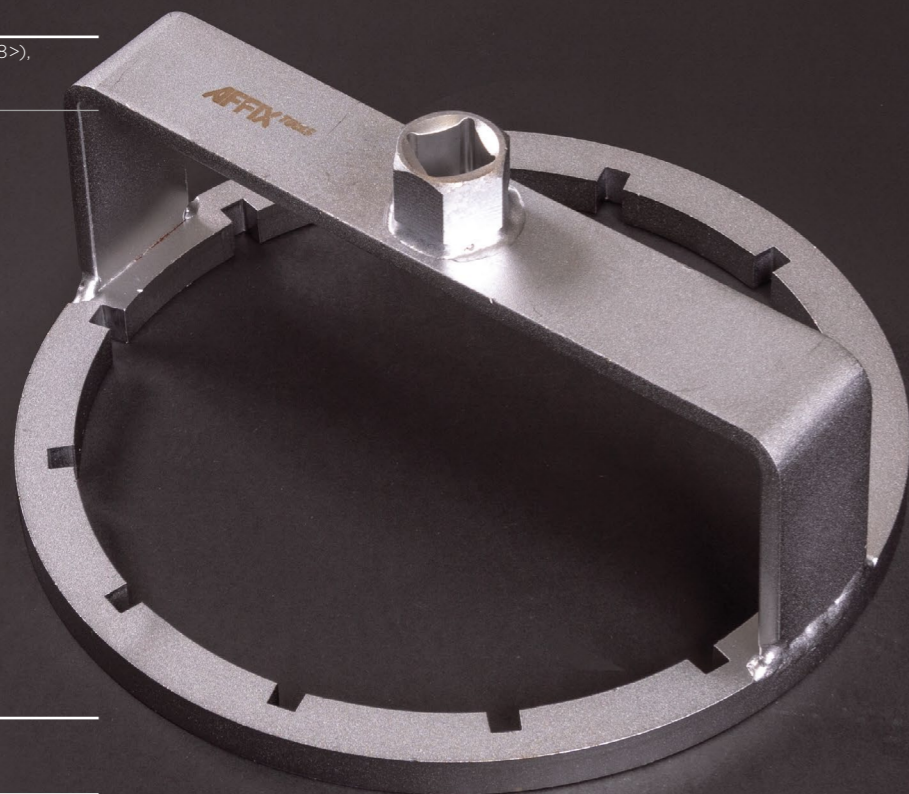
Диапазон	75-160 мм
Размер под ключ	24 мм

Материалы: сталь

Вес: 0,574 кг

AF10352155**Съемник крышки топливного насоса (Volvo)****Применение**

Автомобили VOLVO V70 (08>), XC80 (08>), C30, C70 (06>), S40 (04>), V50, S80 (07>)

**ОЕМ-номер**

9997111

Характеристики

Посадочный квадрат	1/2"
Тип ключа	12-гранник
Размер	155 мм

Материалы: сталь

Вес: 0,898 кг

AF10312016C**Набор для обслуживания колодцев свечей накаливания**

Применяется для извлечения механическим путем сломанных свечей накаливания без демонтажа головки блока цилиндров.

**Комплектация**

Метчики для свечей	M8x1.0 мм, M10x1.0 мм, 1/4"
Держатель для сверла	-
Два сверла	Ø 3.5 мм
Торцевой ключ для откручивания свечи	-
Сверла ступенчатые	Ø 7x5.5, 9x5.5 мм
Метчикодержатель с храповым механизмом	-
Вытяжное устройство для извлечения свечи	-
Головка глубокая Е-стандарт 3/8"	E10
Две шпильки для чистовой прогонки резьбы	-
Две центровки для сверла	-

Материалы: сталь, быстрорежущая сталь

Кейс: 300 x 220 x 65 мм

Вес: 1,784 кг

AF10312005

Наборы для свечной резьбы

Предназначены для восстановления свечной резьбы посредством установки ремонтной футорки.



Комплектация

Метчик M16x1,25 для нарезки резьбы под футорку

Ремонтные футорки для свечной резьбы M14x1,25	длина 9,5, 11,1, 12,4, 19,05 мм (анодированное покрытие)
---	--

Материалы: сталь

Вес: 0,162 кг

AF10312116C

Комплектация

Метчик M16x1,25 для нарезки резьбы под футорку

Ремонтные футорки для свечной резьбы M14x1,25	длина 11,2 мм, 5 шт. (анодированное покрытие)
	длина 17,5 мм, 5 шт. (анодированное покрытие)
	длина 17,5 мм, 5 шт. (цинковое покрытие)

Материалы: сталь

Кейс: 200 x 120 x 40 мм

Вес: 0,395 кг

AF10353001

Щипцы для коннекторов топливных фильтров



Характеристики

Общая длина	225 мм
Длина захватов	65 мм
Рабочий выступ	4,5x6,5 мм

Материалы: сталь, пластик

Вес: 0,293 кг

AF10330004**Щипцы для хомутов типа Clic и Clic-R**

Применяются для работы с многоразовыми хомутами типа Clic и Clic-R, устанавливаемыми на топливных, масляных шлангах и шлангах системы охлаждения.

Характеристики

Максимальный размер хомутов	36 мм
Длина	175 мм
Ширина прорези	4 мм

Материалы: сталь, пластик

Вес: 0,268 кг

AF10330005**Щипцы для пружинных многоразовых хомутов**

Применяются для работы с многоразовыми пружинными хомутами, устанавливаемыми на шлангах системы охлаждения.

Характеристики

Максимальный размер зева	35 мм
--------------------------	-------

Материалы: сталь, пластик

Вес: 0,263 кг

AF12004036C

Набор для тестирования дизельных форсунок с системой впрыска Common Rail

Предназначен для тестирования дизельных форсунок двигателей с системой впрыска Common Rail по обратному сливу топлива без снятия форсунок с двигателя. При помощи набора можно измерить количество топлива, которое каждая форсунка возвращает в топливный бак.

Особенности

Применяется для диагностики систем: Bosch, Delphi, Denso

Подходит для диагностики 6-цилиндровых двигателей

Комплектация

24 адаптера для форсунок Bosch-01, Siemens, Denso-03, Delphi и др.

6 мерных колб 100мл с гибким шлангом и штуцером

6 мерных мензурок со штуцером

Материалы: латунь, пластик

Кейс: 385 x 305 x 85 мм

Вес: 1,612 кг



AF12000020C

Набор для тестирования топливных систем

Применяется для тестирования бензиновых и дизельных двигателей.

Диапазон измерения давления - от 0 до 10 бар

Точки проверки

- Давления в топливной рампе
- Давления топлива после фильтра
- Давления топлива до фильтра (на входе фильтра)
- Давления топлива в обратной магистрали после обратного клапана
- Давления на форсунке пуска для систем с механической системой впрыска
- Давления топлива на тестовом разъеме (порт шредера)
- Управляющего давления терморегулятора (при наличии в системе)
- Давления перед накопителем топлива (при наличии в системе)
- Давления в месте соединения линии возврата с баком
- Давления бензонасоса

Комплектация

- Манометр со шкалой 0-10 бар
- Шланг гибкий с БРС под адаптеры и кнопкой сброса
- Тройник
- Адаптер Г-образный
- 3 гибких шланга
- 2 стальных трубки
- 10 штуцеров для подключения

Материалы: латунь, алюминий, резина, пластик

Кейс: 390 x 285 x 78 мм

Вес: 1,819 кг

AF12030001C

Вакуумметр

Применяется для диагностирования:

- Тормозной системы
- Топливной системы
- Вакуумной системы в трансмиссии
- Системы охлаждения
- Системы кондиционирования
- Вакуума клапана турбины

Особенности

Возможность создания как разряжения, так и давления при диагностировании

Характеристики

- Создаваемое давление от 0 до 4 бар
- Создаваемое разряжение от -1 до 0 бар

Комплектация

- Пистолет с манометром
- 2 шланга 600 мм
- Соединительные трубки 60, 80, 90 мм
- 14 различных насадок
- 2 емкости для жидкости

Материалы: алюминий, резина, сталь, пластик

Кейс: 370 x 305 x 85 мм

Вес: 1,865 кг

AF12030003C**Вакуумметр****Применяется для диагностирования:**

Тормозной системы
 Топливной системы
 Вакуумной системы в трансмиссии
 Системы охлаждения
 Системы кондиционирования
 Вакуум клапана турбины

Характеристики

Создаваемое давление от 0 до +0,7 бар (kg/cm²)
 Создаваемое разрежение от -0 до -0,93 бар (kg/cm²) (70 cmHg Vac)

Комплектация

Манометр	Ø 90 мм с крюком для подвеса
Шланг	750 мм сечением 4x8 мм
Адаптеры свечные	M14 и M18
Адаптер	M10 x елочка 5.5 мм
Адаптер	елочка/елочка 5.5/7.5 мм
Тройник	елочка 7.5x7.5x7.5 мм
Адаптер	конус 9,5x4 мм пластиковый
Адаптер	конус/конус 6x14 мм/8x16 мм

Материалы: резина, латунь, пластик

Кейс: 330 x 153 x 51 мм

Вес: 0,786 кг

AF12020010C**Манометр давления масла**

Диапазон измеряемого давления:
 0-10 бар (145 psi)

Комплектация

Манометр с гибким шлангом	1300 мм БРС шлангом дюймовая UNF резьба
Адаптеры резьбовые с БРС соединением	1/8"-28, 1/8"-27, 1/4"-18, 3/8"-20, 1/2"-20 метрическая резьба
Адаптер угловой БРС	M10x1.0, M12x1.5, M12x1.75, M14x1.25, M14x1.5, M16x1.5, M18x1.5
Комплект запасных прокладок	

Материалы: сталь, латунь, резина, пластик

Кейс: 390 x 310 x 78 мм

Вес: 1,850 кг

AF12020012C

Манометр давления масла

Диапазон измеряемого давления:
0-35 бар (500 psi)



Комплектация

Манометр Ø 64 мм x 600 мм,
резьба M1/8"-27 NPT

Адаптеры
резьбовые с
конической
резьбой

F1/8"-27 / M1/4"-18,
F1/8"-18 / M3/8"-18,
M1/8"-27 / M1/4"-18,
F1/8"-27 / F1/8"-27,
M1/8"-27 / M1/8"-27, 50 мм,
F1/8"-27 / M1/8"-27,
угловой (2 шт.),
F1/8"-27 / M10x1.0,
F1/8"-27 / M1/8"-28,
F1/8"-27 / M8x1.0 (2 шт.)

Материалы: латунь, резина, сталь, пластик

Кейс: 350 x 230 x 64 мм

Вес: 1,266 кг

AF12010021

Компрессометр бензиновый

Диапазон измеряемой компрессии:
0-21 бар (300 psi)



Комплектация

Манометр

Шланг гибкий
резиновый 320 мм

Адаптеры
резьбовые M14x1.25,
M18x1.5

Адаптер прямой
универсальный
конического типа 150 мм

Материалы: латунь, резина, сталь, пластик

Кейс: 325 x 140 x 40 мм

Вес: 0,643 кг

AF12010008C**Компрессометр бензиновый**

Диапазон измеряемой
компрессии – 0-21 бар (300 psi)

**Комплектация**

Манометр с муфтой
БРС и клапаном сброса

Гибкий резиновый
шланг, штуцер БРС /
M14x1.25 с клапаном

460 мм

Жесткая прямая
насадка с резиновым
коническим
наконечником

150 мм

Жесткая изогнутая
насадка с резиновым
коническим
наконечником

150 мм

Адаптеры

M10x1.0,
M12x1.25,
M14x1.25,
M18x1.5

Материалы: латунь, алюминий, резина, пластик

Кейс: 300 x 220 x 63 мм

Вес: 1,167 кг

AF12011017C**Компрессометр дизельный**

Диапазон измеряемой
компрессии: 0-70 бар (1015 psi)

**Комплектация**

Манометр с гибким
340 мм БРС шлангом

Адаптеры
для свечей
накаливания

M10x1.0 (83, 91,
102, 113, 119 мм),
M10x1.25 (64, 135 мм),
M12x1.25 (47 мм),
M22x1.5 (118 мм)

Адаптеры для
форсунок

M20x1.5 (75 мм),
M22x1.5 (73 мм),
M24x1.5 (88 мм),
M24x2.0 (63 мм)

Резьбовой адаптер 160 мм

Прижимная планка H-типа

Выпускной клапан

Материалы: сталь, латунь, резина, пластик

Кейс: 385 x 305 x 80 мм

Вес: 3,259 кг

AF12013009C**Набор прижимных форсуночных адаптеров**

Предназначен для совместной работы с дизельным компрессометром.

**Комплектация**

Адаптер наборный	БРС / M10x1.25, 175 мм
3 прижимные планки	
Форсуночные шайбы	Ø 17 мм (x2), 21 мм, 24 мм (x2)

Материалы: сталь, алюминий, латунь

Кейс: 200 x 122 x 42 мм

Вес: 0,882 кг

AF12060006C**Манометры для проверки ЦПГ бензиновых двигателей**

Назначение: проверка герметичности в цилиндрах бензиновых двигателей.

**Комплектация**

Блок манометров	0-10 бар (0-100 psi) / 100-0 %
Регулятор давления	
Шланг	450 мм + БРС муфта
Шланг	250 мм с клапаном + БРС штуцер
Адаптеры	M12, M14

Материалы: алюминий, сталь, латунь, резина, пластик

Кейс: 390 x 305 x 80 мм

Вес: 1,931 кг

AF10340003**Адаптер для горловин радиатора**

Предназначен для герметизации заливных горловин радиатора и расширительного бачка при опрессовке системы охлаждения. Используется совместно с наборами для тестирования герметичности системы охлаждения, имеющими в комплекте насос для нагнетания давления с БРС подключением.

**Комплектация**

Универсальный адаптер с расширительной резиновой муфтой

Резиновые кольца-адаптеры	Ø 35 мм, Ø 39,5 мм, Ø 44 мм
---------------------------	-----------------------------------

Материалы: алюминий, резина, латунь

Вес: 0,282 кг

AF10333004**Воронка для замены охлаждающей жидкости**

Предназначена для быстрого долива охлаждающей жидкости при выполнении работ по прокачке системы охлаждения.

**Применение**

Mitsubishi, Ford, Nissan, Mazda, Honda, Toyota, Suzuki, Ford, GM, Chrysler

Комплектация

Воронка с краном и трубкой отвода воздуха	Ø 160 мм
Адаптер для заливной горловины	Ø 42 мм
Адаптер для заливной горловины	Ø 44 мм
Адаптер для заливной горловины	Ø 56 мм

Держатель трубки отвода воздуха (крепится за край воронки)

Материалы: пластик PE-HD (воронка), пластик, сталь

Вес: 0,649 кг

AF10960104**Зажимы для шлангов шарнирно-губцевого типа**

Предназначены для пережима шлангов системы охлаждения, вакуумных и воздушных магистралей.

**Комплектация**

Зажим для шлангов	Ø до 15 мм
Зажим для шлангов	Ø до 30 мм
Зажим для шлангов	Ø до 60 мм

Материалы: пластик

Вес: 0,293 кг

AF10960004**Зажимы для шлангов струбцинного типа**

Предназначены для пережима патрубков тормозной системы и топливных магистралей.

**Комплектация**

Зажим для шлангов	Ø до 10 мм
Зажим для шлангов	Ø до 15 мм
Зажим для шлангов	Ø до 25 мм
Зажим для шлангов	Ø до 45 мм

Материалы: сталь, пластик

Вес: 0,440 кг

AF10351103

Головка сервисная для термостата помпы (VAG)

Предназначена для монтажа и демонтажа термостата помпы автомобилей группы VAG.



Применение

Автомобили Volkswagen Golf и Audi A3 от 2013 г.в. и новее

ОЕМ-номер

T10508

Характеристики

Посадочный квадрат 3/8"

Материалы: сталь

Вес: 0,089 кг

**ТРАНСМИССИЯ,
ХОДОВАЯ ЧАСТЬ,
РУЛЕВОЕ УПРАВЛЕНИЕ,
ТОРМОЗНАЯ СИСТЕМА**

AF10400001**Набор для центровки сцепления**

Предназначен для центровки диска сцепления в процессе установки. Использование данного набора поможет точно отцентрировать диск сцепления при установке, а также сэкономит ваше время.

**Комплектация**

Центрирующие цанги
 Ø 15,5-20 мм,
 Ø 19-23 мм,
 Ø 23-27 мм

Материалы: пластик, сталь

Вес: 0,198 кг

AF10401003**Приспособление для замены двойного сцепления (Chrysler, Dodge, Ford, Volvo)**

Назначение: фиксация, поворот и снятие двойного сцепления 6-ступенчатой коробки передач DCT (Dual Clutch Transmission) (6DCT450 / MPS6) трансмиссии автомобилей Volvo, Ford, Chrysler, Dodge.

**Применение**

Volvo: C30, C70 (06>), S40 (04>), S60 (11>), S80 (07>), S80L, V40 (13>), V40 Cross Country, V50, V60, V70 (08>), XC60

Ford: Focus (04>), C-Max, S-Max, Galaxy, Mondeo (07>), Kuga (13>)

Dodge: Avenger, Journey

Chrysler: Sebring

ОЕМ-номер

Volvo 9997435 / Ford 308-763

Материалы: сталь

Кейс: 270 x 195 x 120 мм

Вес: 1,909 кг

AF10401008C

Набор для снятия и установки сцепления коробок DSG (VAG)

Применение

VW Golf (04>), Golf Plus (05>)
7-ступенчатая КПП (code 0AM)
Audi A3 (04>) 7-ступенчатая
КПП (code 0AM)
VW Touareg (03>) 6-ступенчатая
КПП (code 08D)

Комплектация	ОЕМ-номер
--------------	-----------

Съемник сцепления	T10373
-------------------	--------

Установочный инструмент для выжимного подшипника	T10374
--	--------

Инструмент для стопорного кольца	T10376
----------------------------------	--------

Инструмент для приводного вала	T10323
--------------------------------	--------

Материалы: сталь

Кейс: 325 x 210 x 105 мм

Вес: 5,288 кг

AF10402001

Приспособление для фиксации корпуса сцеплений (VAG)

Применение

Коробки передач DSG VAG 02E-6

ОЕМ-номер

T10303

Материалы: сталь

Вес: 0,128 кг

**Комплектация**

7 центрирующих
колец

Ø 24.5/28 мм,
внутренний
Ø от 8 до 20 мм

1 опорная шайба

Ø 46/55 мм,
внутренний
Ø 24.5 мм (сталь)

4 удлинительных
кольца

Ø 46/55 мм,
длина 10, 18, 22,
27 мм (сталь)

7 опорных
оправок

Ø 46/55 мм,
внутренний
Ø от 21.7 до
58 мм (синие,
алюминий)

Съемник опорный
конусный
2-захватный

ход винта 52 мм

Пара захватных
лап

55 мм

Материалы: алюминий, анодированное покрытие, сталь

Кейс: 470 x 210 x 64 мм

Вес: 2,036 кг

AF10030022C

Набор оправок для ступичных подшипников

Предназначен для снятия и установки подшипников ступицы передней подвески автомобилей.

Позволяет выполнять работы без снятия поворотного кулака и стойки подвески.

Помогает установить подшипник без перекоса, соблюдая соосность.

Может применяться совместно с гидравлическим оборудованием (прессы, усилители, приводы и т.д.).

Комплектация

Оправки-шайбы	Ø 50, 55, 59, 63, 66, 70, 71, 73 (2 шт.), 78, 81, 83, 86 (2 шт.), 88, 102 мм
Оправки-цилиндры	Ø 69/76 мм, 86/77 мм, 91/81 мм, 102/92 мм, 38/23 мм
Силовой болт (размер под ключ 27 мм)	M19 x 182 мм
Гайка (размер под ключ 32 мм)	M19
Две шайбы	Ø 37 мм

Материалы: сталь

Кейс: 440 x 300 x 88 мм

Вес: 10,482 кг

AF10020049C

Набор оправок для подшипников универсальный

Предназначен для монтажа и демонтажа подшипников и сальников.

Может применяться совместно с гидравлическим оборудованием (прессы, усилители, приводы и т.д.).

Комплектация

Оправки	Ø 18, 19, 20, 21, 22, 23, 24, 25, 26, 27, 28, 29, 30, 31, 32, 33, 34, 35, 36, 37, 38, 39, 40, 41, 42, 43, 44, 45, 46, 47, 48, 49, 50, 51, 52, 53, 54, 55, 56, 57, 58, 59, 60, 61, 62, 63, 64, 65, 74 мм
Рукоятка держатель оправок	215 мм
Удлинитель	21 мм

Материалы: сталь

Кейс: 335 x 250 x 93 мм

Вес: 8,019 кг

AF10030016C

Набор оправок для ступичных подшипников (Volkswagen T5, Touareg, Multivan)

Комплектация

Оправки (два сегмента), Ø внутренний	75/105 мм, 91/103 мм
Шайбы опорные, Ø внешний	50/68 мм, 73/79/94 мм
Кольцо опорное, Ø внутренний	70/79 мм
Фланец опорный	Ø 137 мм
Шпильки опорные	Ø 12/88 мм (5 шт.)
Болт силовой с подшипником	M20/225 мм
Гайка силовая	M20/70 мм
Болты	M8/35 мм (2 шт.)
Шестигранник L-тип	H6

Материалы: сталь

Кейс: 380 x 280 x 110 мм

Вес: 8,466 кг

AF10346002

Щуп для проверки уровня масла в АКПП Mercedes-Benz

Применение

722.6 на автомобилях 1996-2006 г.в.



Материалы: сталь, пластик

Вес: 0,149 кг

AF10040017C

Обратный молоток для демонтажа полуосей и ступиц

Предназначен для демонтажа подшипников, полуосей, ступиц и других деталей и узлов методом выбивания с применением нагрузки обратного удара (обратный молоток).

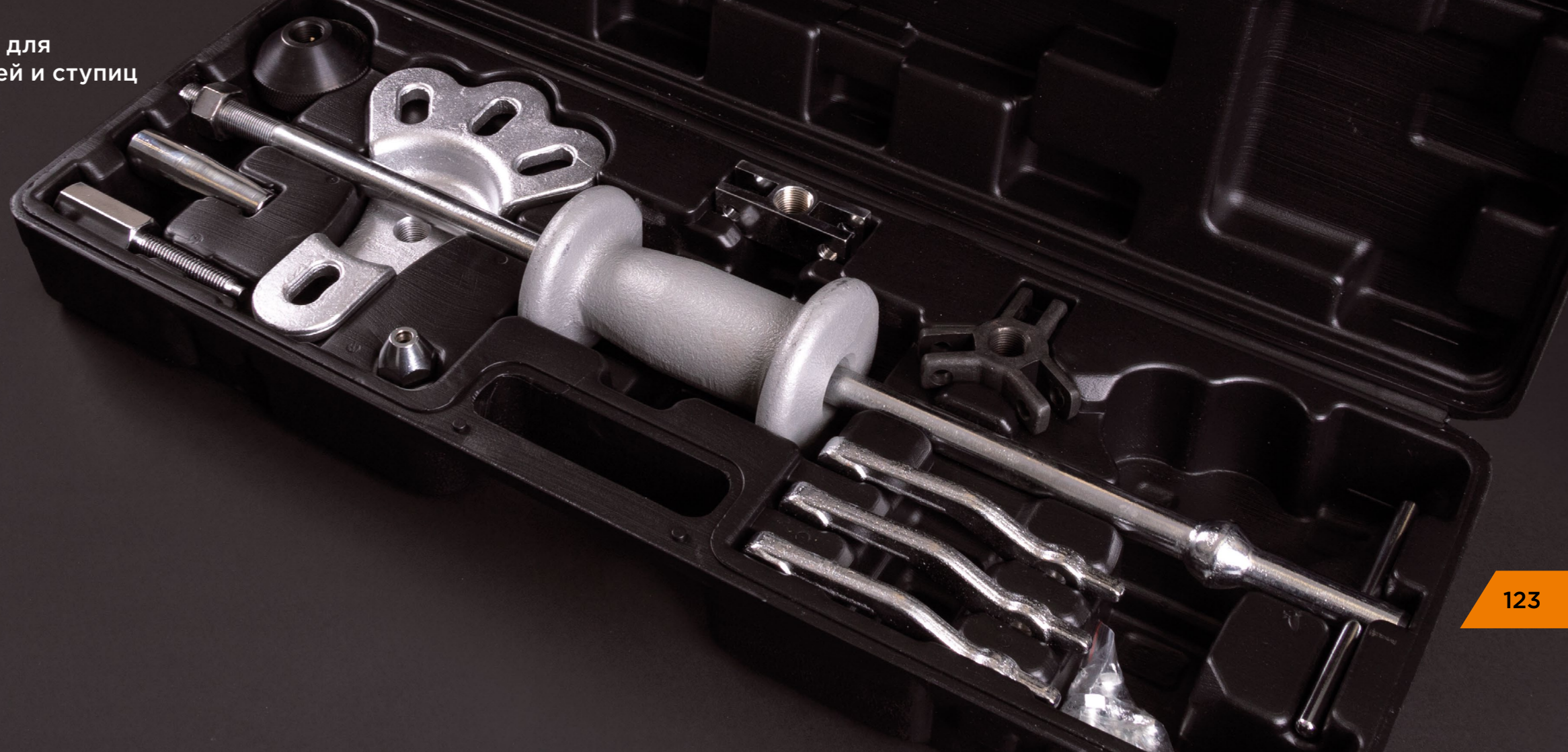
Комплектация

Ось молотка	580 мм
Молот (боек) чугунный	2 кг
Три захвата (лапы) съемника	100 мм
Кронштейн для 2-захватного съемника	-
Кронштейн для 3-захватного съемника	-
Три крепежных болта и гайка для крепления захватов	-
Адаптер для выталкивателя (размер под ключ 21 мм)	M11 x 56 мм
Адаптер конусный для фиксации захватов	Ø 58 мм
Съемник ступицы (глубина/разлет)	20/ 112-137 мм
Выталкиватель-крючок	76,5 мм
Шуруп для рихтовочных работ	50 мм
Адаптер резьбовой для шурупа (размер под ключ 21 мм)	-

Материалы: сталь

Кейс: 600 x 210 x 100 мм

Вес: 6,7 кг



AF11020026C

Набор оправок для сайлентблоков универсальный

Предназначен для снятия или установки сайлентблоков рычагов, стабилизаторов поперечной устойчивости, реактивных тягах, крепления амортизаторов.

Набор может применяться для монтажа/демонтажа подшипников, шарниров, шаровых опор, крестовин карданов, опорных пальцев тормозных колодок грузовиков.

Комплектация

Оправки (группа А, золотистые)	Ø 44/34, 46/36, 54/44, 56/46, 58/48, 66/56, 68/58, 70/60, 78/68, 80/70, 82/72
--------------------------------	--

Оправки (группа В, серебристые)	Ø 48/38, 50/40, 52/42, 60/50, 62/52, 64/54, 72/62, 74/64, 76/66
---------------------------------	---

Шайбы упорные	2 шт.
---------------	-------

Болты силовые 450 мм	M10x1,5, M12x2,0, M14x2,0, M16x2,5
-------------------------	---

Материалы: сталь

Кейс: 545 x 310 x 160 мм

Вес: 18,4 кг

Винты силовые для набора AF11020026C

- Трапециевидная резьба
- Два опорных подшипника
- Общая длина винта 450 мм
- Размер под ключ 27 мм

AF11020226	M10 x P1,5 0,627 кг
AF11020326	M12 x P2,0 0,694 кг
AF11020426	M14 x P2,0 0,800 кг
AF11020526	M16 x P2,5 0,915 кг

AF11020010C

Набор оправок для сайлентблоков

Предназначен для снятия или установки сайлентблоков, а также внутренних и внешних обойм подшипников.

Комплектация

Струбцина
С-образная
силовая зев 158 мм

Силовой болт,
резьба 3/4"-16,
под ключ 22 мм 220 мм

Втулки трубчатые,
(длина) Ø 75 мм, (57 мм),
Ø 63 мм, (45 мм),
Ø 50 мм, (45 мм)

Втулки глухие
с отверстием,
(длина/глубина) Ø 50 мм,
(94/77 мм),
Ø 57 мм,
(64/50 мм)

Два адаптера для втулок

Адаптер малый Ø 57 мм наружн.,
Ø 46,5 мм внутр.

Материалы: сталь

Кейс: 387 x 305 x 80 мм

Вес: 7,532 кг

AF10420002

Съемник наружного ШРУСа универсальный

Назначение: демонтаж цапфы наружного ШРУСа переднеприводных и полноприводных автомобилей. Позволяет демонтировать цапфу наружного ШРУСа не снимая оси привода.

Комплектация

Упорная скоба

Два стяжных сегментных упора

Два стяжных болта

Две шпильки

Характеристики

Отверстие 29 мм

Ширина между лапами
упорной скобы 100 мм

Материалы: сталь

Вес: 1,932 кг

AF10000008C

Стяжка амортизаторных пружин для подвески Макферсона



Комплектация

Держатель пружин №1	для пружин Ø 75 - 110 мм размеры 65x125 мм
Держатель пружин №2	для пружин Ø 110 - 140 мм размеры 88x160 мм
Держатель пружин №3	для пружин Ø 140 - 190 мм размеры 126x215 мм
Стягивающий стержень	-
Держатель-переходник	-

Материалы: сталь

Кейс: 530 x 430 x 105 мм

Вес: 15,2 кг

AF10003370

Стяжка амортизаторных пружин универсальная



Предназначена для сжатия и фиксации в сжатом состоянии амортизаторных пружин подвески автомобиля.

ВНИМАНИЕ! Перед началом работы нанесите смазку на винт.

Характеристики

Длина (2 шт.)	370 мм
Торцевой размер	22 мм, 1/2"

Материалы: сталь
Вес: 2,114 кг

AF10420007

Приспособление для ленточных хомутов ШРУС



Применяются для натяжения и обрезки ленточных хомутов пыльников ШРУС.

Материалы: сталь, пластик
Вес: 0,270 кг

AF10420001**Щипцы для хомутов пыльников ШРУС**

Применяются для установки и фиксации хомутов пыльников ШРУС (шарнира равных угловых скоростей), патрубков системы охлаждения автомобиля и других ленточных хомутов с П-образным замком.

Характеристики

Максимальный размер зева	22 мм
--------------------------	-------

Материалы: сталь
Вес: 0,365 кг

AF10330245**Щипцы для хомутов пыльников ШРУС усиленные**

Изготовлены из листовой конструкционной стали толщиной 5 мм.

Щипцы имеют возможность подсоединения воротков формата 1/2" - это дает возможность приложить большее усилие благодаря рычагу или дотянуться до труднодоступного места.

Характеристики

Максимальный размер зева	12 мм
Посадочный квадрат	1/2"

Материалы: сталь, пластик
Вес: 0,550 кг

AF10330002**Щипцы для хомутов пыльников
ШРУС промышленные**

- Стяжной винт с головкой под драйвер 3/8"
- Сменные губки
- Литая конструкция

Характеристики

Диапазон захвата	28-35 мм
Общая длина	400 мм

Материалы: сталь, пластик
Вес: 0,786 кг

AF10140012C**Набор для насоса ГУР (Chrysler, General Motors, Ford)**

Назначение: быстрое снятие шкива насоса гидравлического усилителя руля автомобилей Ford, GM, Chrysler с насосами ГУР Thompson, C2, C111.

Применение по моделям

Ford Focus - 2005 (2.0), 2006 (2.0), 2007 (2.0), 2004 (2.3), 2005 (2.3), 2006 (2.3), 2007 (2.3)

Ford Mustang - 2004 (3.8), 2004 (3.9)

Ford Explorer - 2004 (4.6), 2005 (4.6)

Ford F-150 - 2006 (4.6), 2007 (4.6), 2008 (4.6), 2009 (4.6), 2010 (4.6), 2004 (5.4), 2005 (5.4), 2006 (5.4), 2007 (5.4), 2008 (5.4), 2009 (5.4), 2010 (5.4), 2010 (6.2), 2011 (6.2)

Ford F-150/250/350/450/550 - 2011 (6.2)

Ford Expedition - 2004 (4.6), 2004 (5.4), 2009 (5.4), 2010 (5.4), 2011 (5.4)

Lincoln Mark LT - 2006 (4.6), 2007 (4.6), 2008 (4.6), 2006 (5.4), 2007 (5.4), 2008 (5.4)

Lincoln Navigator - 2004 (4.6), 2004 (5.4), 2009 (5.4), 2010 (5.4), 2011 (5.4)

Mercury Mountaineer - 2004 (4.6), 2005 (4.6)



Материалы: сталь

Кейс: 235 x 190 x 55 мм

Вес: 0,878 кг

AF10130003

Ключи для монтажа и демонтажа поперечной рулевой тяги

Предназначены для демонтажа и установки шарнира рулевой рейки без необходимости разборки всего узла.

Роликовый тип захвата

**Характеристики**

Диапазон захвата	28-35 мм
Посадочный квадрат	1/2"
Общая длина	400 мм

Материалы: сталь
Вес: 1,865 кг

AF10130001

Эксцентриковый тип захвата

**Характеристики**

Диапазон захвата	30-40 мм
Посадочный квадрат	1/2"

Материалы: сталь
Вес: 0,385 кг

AF10130002**Характеристики**

Диапазон захвата	33-42 мм
Посадочный квадрат	1/2"
Отверстие для тяги	22,5 мм

Материалы: сталь
Вес: 0,560 кг

AF10200003

Приспособление для утапливания поршней тормозного цилиндра на автомобилях группы VAG

**Характеристики**

Минимальный вылет	27 мм
Максимальный вылет	72 мм
Диаметр шайбы	41/45 мм
Посадочный квадрат шток-шайба	3/8"

Материалы: сталь
Вес: 0,662 кг

AF10200021C

Набор для суппортов дисковых тормозов

Предназначен для замены тормозных колодок методом вкручивания и «утапливания» тормозного цилиндра.

**Комплектация**

- 17 упорных адаптеров для суппортов
- 2 скобы упорные
- Винт силовой с правой резьбой
- Винт силовой с левой резьбой

Материалы: сталь
Кейс: 322 x 218 x 55 мм
Вес: 2,480 кг

AF10220003

Приспособление для разжатия тормозных цилиндров



Характеристики

Рабочий ход	110 мм
Размер скобы	112 x 53 мм

Материалы: сталь, пластик
Вес: 0,263 кг

AF10240003

Ручное устройство для замены тормозной жидкости

Устройство предназначено для замены тормозной жидкости методом нагнетания давления в бачок с тормозной жидкостью с помощью ручного насоса.

Максимальное давление – 4.8 бар

Комплектация

Бачок 3 литра с манометром до 6 бар

Насос ручной с клапаном сброса давления

Шланг силиконовый 1000 мм с муфтой БРС

Крышка бачка со штуцером БРС

Специальный ключ для крышки

Материалы: пластик PE-HD (бачок), пластик, силикон, резина, сталь, латунь

Вес: 1,329 кг



AF00649017

Головка специальная для колесных болтов (Mercedes-Benz)

Применение по моделям

S-класс (W221), CL-класс, Maybach



ОЕМ-номер

000 990 5407

Характеристики

Посадочный квадрат	1/2"
Размер	17 мм
Длина	80 мм

Материал - инструментальная сталь с добавлением молибдена (SCM440), пластиковая защита

Вес: 0,227 кг

ВСПОМОГАТЕЛЬНЫЙ ИНСТРУМЕНТ

AF10310006C**Рассухариватель клапанов. Тип струбцинный****Комплектация**

Струбцина	размер зева 235 мм
Втулки опорные, длина 48 мм	16, 19, 23, 25, 30 мм
Шпилька опорная	74 мм
Две шпильки направляющие	119 мм
Вороток	99 мм

Материалы: сталь

Кейс: 335 x 225 x 50 мм

Вес: 2,198 кг

AF10310007C**Рассухариватель клапанов. Тип рычажный****Комплектация**

Штанга опорная	517 мм
Два держателя штанги	
Рычаг	
Втулка опорная	25 мм
Дизельный адаптер для подключения сжатого воздуха	M24 x 51 мм
Бензиновый адаптер для подключения сжатого воздуха	M14 x 135 мм
Комплект крепежа	

Материалы: сталь, пластик

Кейс: 510 x 223 x 72 мм

Вес: 3,585 кг

AF10300125

Оправки поршневых колец

Применяются для установки поршня в цилиндр, помогая равномерно сжать уплотнительное кольцо. Оснащены храповым замком.



Характеристики

Высота	75 мм
Диаметр поршня	53-125 мм

Материалы: сталь
Вес: 0,29 кг

AF10300195

Характеристики

Высота	150 мм
Диаметр поршня	60-175 мм

Материалы: сталь
Вес: 0,555 кг

AF103020

Приспособления для хонингования цилиндров

Применяются для финишной обработки рабочих поверхностей цилиндров двигателей внутреннего сгорания, тормозных цилиндров и прочих внутренних цилиндрических поверхностей, требующих точного геометрического размера и параметров шероховатости.

- Размер зернистости хонов: 220
- Цилиндрический хвостовик с гибким удлинителем
- Подпружиненный механизм подвода хонов
- Гайка регулировки жесткости пружины

№	Ø цилиндров	Вес, кг
AF103020064	19-64 мм	0,106
AF103020089	32-89 мм	0,149
AF103020178	51-178 мм	0,466

Материалы: сталь, пластик

Бруски

Размер зернистости хонов - 220

№	Длина, мм	Назначение
AF103020029	28,5	AF103020064
AF103020051	51	AF103020089
AF103020100	100	AF103020178



AF10354002

Ключ сервисный для форкамер дизельных двигателей Mercedes-Benz



Коды двигателей

OM601, OM602, OM602.91,
OM603, OM604, OM605, OM606,
OM617.95, OM661, OM662

ОЕМ-номер

604 589 01 09 00

Характеристики

Посадочный квадрат	1/2"
Длина	61 мм
Диаметр	28 мм

Материалы: сталь

Вес: 0,221 кг

AF10360322

Головка разрезная для кислородных датчиков

Предназначена для монтажа
и демонтажа кислородных датчиков
на автомобилях, оборудованных
бортовым компьютером.



Характеристики

Размер	22 мм
Посадочный квадрат	3/8"
Размер прорези	7 мм
Длина	80 мм

Материалы: сталь

Вес: 0,261 кг

AF10321301

Насадка (бита) торцевая для шкива распредвала (Mercedes-Benz)

Применяется для снятия и установки фазорегуляторов Mercedes-Benz при монтаже/демонтаже шестерни распредвала.



Коды двигателей

M133, M157, M270, M271, M276, M278

ОЕМ-номер

271 589 00 10 00 09 /11CW
или 27158900100009

Характеристики

Посадочный квадрат	1/2"
Рабочий профиль	TORX TR
Размер	T100H
Длина	79 мм

Материалы: сталь
Вес: 0,185 кг

AF10610001

Головка-фиксатор шкива генератора (Mercedes-Benz, VAG, Volvo)

Назначение: монтаж/демонтаж шкива генератора.



Применение

Автомобили группы VAG - Volkswagen, Audi, а также Volvo, Mercedes-Benz и другие

ОЕМ-номер

3400

Характеристики

Размер под ключ 17 мм

Материалы: сталь
Вес: 0,046 кг

AF10320111C

Ключ-фиксатор шкивов универсальный



Применяется для снятия и установки муфты вентилятора, а также вращения или удержания шкива распределительного вала.

Диапазон: 40-220 мм

Комплектация

Ключ	
Штифты	5.5, 7.5, 9.5, 16 мм (по 2 шт.)
Крепеж	

Материалы: сталь, пластик
Кейс: 660 x 105 x 57 мм
Вес: 2,079 кг

AF10020011C

Наборы алюминиевых оправок

Предназначены для установки или демонтажа подшипников, сальников, уплотнительных колец и прочих элементов, требующих аккуратного обращения.



Комплектация

Оправки \varnothing 34/40, 38/44, 42/50,
52/59, 56/63, 57/65,
36/72, 70/76, 74/81 мм

Материалы: алюминий

Кейс: 260 x 145 x 100 мм

Вес: 1,656 кг

Рукоять
для оправок 130 мм

AF10020017C



Комплектация

Оправки \varnothing 10/12, 12/14, 14/16,
15/17, 16/18, 18/20,
20/22, 22/24, 25/27,
28/30, 30/34, 32/36,
35/40, 38/42 мм

Рукояти
для оправок 112, 141 и 160 мм

Материалы: алюминий

Кейс: 235 x 180 x 54 мм

Вес: 0,838 кг

AF10031015C**Обратные молотки для подшипников и втулок**

Предназначены для демонтажа внутренних обойм подшипников и втулок методом выбивания с применением нагрузки обратного удара.

Комплектация

Обратный молоток	0,74 кг
------------------	---------

Оправки цанговые	Ø 8/11, 12/17, 13/23, 18/23, 24/29, 30/34, 34/38, 39/43, 44/48, 49/53, 54/58 мм
------------------	--

Винтовые переходники	M10x1.5, M8x1.25, M6x1.0
----------------------	-----------------------------

Шпилька	7x90 мм
---------	---------

Съемник 2-лапый опорный	ход винта 94 мм
-------------------------	-----------------

Материалы: сталь

Кейс: 480 x 300 x 90 мм

Вес: 5,280 кг

AF10031025C**Комплектация**

Обратный молоток	
------------------	--

Оправки цанговые	Ø 10/14, 15/19, 18/25, 25/32 мм
------------------	---------------------------------------

Материалы: сталь

Кейс: 385 x 300 x 80 мм

Вес: 3,546 кг

AF10411**Съемники подшипников сегментного типа**

Предназначены для демонтажа подшипников, шестерен, шкивов и прочих деталей, запрессованных и установленных на вал. Применение съемника помогает демонтировать деталь без перекоса, с соблюдением соосности.



№	Рабочий диапазон захвата, Ø	Вес, кг
AF10411050	30-50 мм	0,677
AF10411075	50-75 мм	1,539
AF10411105	75-105 мм	2,492

Материалы: сталь

AF10410375C**Съемники подшипников сегментного типа с комплектом принадлежностей****Комплектация**

Съемник сегментный стяжной для подшипников Ø от 30 до 50 мм	
Штанга основная	62 мм (2 шт.)
Штанга дополнительная	91 мм (2 шт.)
Съемник сегментный стяжной для подшипников Ø от 50 до 75 мм	
Штанга основная	83 мм (2 шт.)
Штанга дополнительная	113 мм (2 шт.)
Поперечная балка	
Силовой болт	180 мм
Комплект крепежа	

Материалы: сталь

Кейс: 505 x 260 x 70 мм

Вес: 5,463 кг

AF10419010C

Съемник подшипников и шкивов с гидравлическим приводом

Предназначен для демонтажа подшипников, шкивов и прочих деталей, запрессованных в обойму или установленных на вал.

Применение съемника помогает демонтировать деталь без перекоса, с соблюдением соосности.

Комплектация

Цилиндр гидравлический	10 тонн, длина 160 мм
Траверса поперечная (для сегментного съемника)	-
Тяги (для сегментного съемника)	185 мм (2 шт.)
Тяги-удлинители (для сегментного съемника)	235 мм (2 шт.)
Упоры удлинительные	28, 35, 85 мм
Траверса 2-х захватная	-
Траверса 3-х захватная	-
Лапы захватные	135, 185, 240 мм (по 3 шт.)
Съемник сегментный стяжной	75-105 мм
Комплект крепежа	-

Материалы: сталь, хром, оксидированное покрытие

Кейс: 535 x 430 x 115 мм

Вес: 16,800 кг



AF10340015C

Набор съемников масляных фильтров («чашки»)

Предназначен для снятия/установки масляных фильтров двигателей автомобилей и другой техники.

Съемники подходят к фильтрам как оригинальных по марке автомобиля, так и не оригинальных производителей.

В комплекте переходник с 1/2" на 3/8" (размер под ключ 21 мм)

Комплектация

76 мм / 30 граней
74/76 мм / 15 граней 2 ступени
65/67 мм / 14 граней 2 ступени
68 мм / 14 граней
73 мм / 14 граней
65 мм / 14 граней
75/77 мм / 15 граней 2 ступени
90 мм / 15 граней
76 мм / 14 граней
100 мм / 15 граней
80 мм / 15 граней
80/82 мм / 15 граней 2 ступени
93 мм / 36 граней
93 мм / 15 граней

Материалы: сталь

Кейс: 365 x 310 x 61 мм

Вес: 2,838 кг



AF10340019C

Набор съемников масляных фильтров («чашки»)

Предназначен для снятия/установки масляных фильтров двигателей автомобилей и другой техники.

Съемники подходят к фильтрам как оригинальных по марке автомобиля, так и не оригинальных производителей.

В комплекте переходник с 3/8" на 1/2"

Комплектация

Съемники «чашки» 3/8"	70 мм / 14 граней
	79 мм / 15 граней
	79,5 мм / 14 граней
	84 мм / 14 граней
	92 мм / 15 граней
	94,5 мм / 15 граней
Съемники «чашки» 1/2"	100,5 мм / 15 граней
	63/64 мм / 14 граней 2 ступени
	66,5 мм / 14 граней
	74 мм / 14 граней
Съемники для фильтров картриджной типа 1/2"	87 мм / 16 граней
	24, 27, 30, 32,5, 36, 38 мм / 6 граней
Трехзахватный съемник 3/8"	60-100 мм

Материалы: алюминий, сталь

Кейс: 470 x 380 x 98 мм

Вес: 3,888 кг



AF10340030C

Набор съемников масляных фильтров («чашки»)

Комплектация

76 мм / 30 граней
66 мм / 6 граней
65 мм / 14 граней
74 мм / 15 граней
73 мм / 14 граней
75/77 мм / 15 граней 2 ступени
65/67 мм / 14 граней 2 ступени
68 мм / 14 граней
76 мм / 12 граней
76 мм / 14 граней
80 мм / 15 граней
76 мм / 8 граней
80/82 мм / 15 граней 2 ступени
74/76 мм / 15 граней 2 ступени
78 мм / 15 граней
100 мм / 15 граней
106 мм / 15 граней
108 мм / 15 граней
108 мм / 18 граней
92 мм / 10 граней
93 мм / 15 граней
86 мм / 18 граней
93 мм / 36 граней
93 мм / 45 граней
90 мм / 15 граней
86 мм / 16 граней
96 мм / 18 граней
95 мм / 15 граней
Трехзахватный съемник 58-120 мм

Предназначен для снятия/установки масляных фильтров двигателей автомобилей и другой техники.

Съемники подходят к фильтрам как оригинальных по марке автомобиля, так и не оригинальных производителей.

В комплекте переходник с 1/2" на 3/8" (размер под ключ 21 мм)

Материалы: сталь

Кейс: 550 x 380 x 105 мм

Вес: 6,212 кг

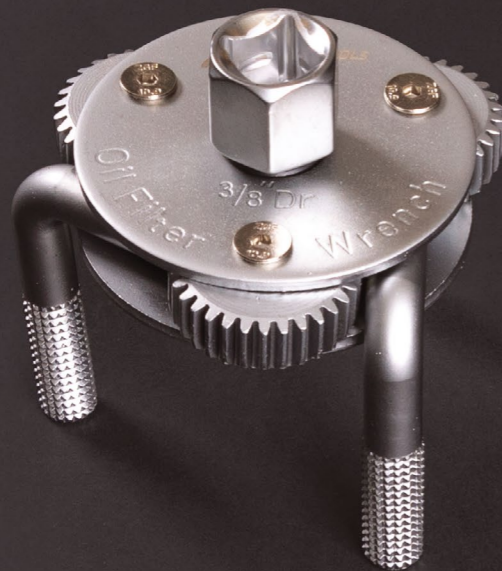


AF10341120

Съемник масляных фильтров 3-захватный

Применяется для оперативного снятия масляных фильтров диаметром от 65 до 120 мм.

Насечка на лапах съемника надежно фиксируют масляный фильтр во время демонтажа.



Характеристики

Посадочный квадрат	3/8"
Переходник	1/2" > 3/8"

Материалы: сталь
Вес: 0,603 кг

AF10341201

Съемник масляных фильтров 2-х захватный

Применяется для оперативного снятия масляных фильтров диаметром от 80 до 105 мм. Зубчатые уступы на рабочих поверхностях съемника надежно фиксируют фильтр во время работы. Защитное оксидированное покрытие защищает приспособление от коррозии.



Характеристики

Посадочный квадрат	1/2"
--------------------	------

Материалы: сталь
Вес: 0,896 кг

AF10342160**Съемник масляных фильтров цепной**

Применяется для оперативного снятия масляных фильтров диаметром от 60 до 160 мм. Может применяться для демонтажа воздушных и топливных фильтров.

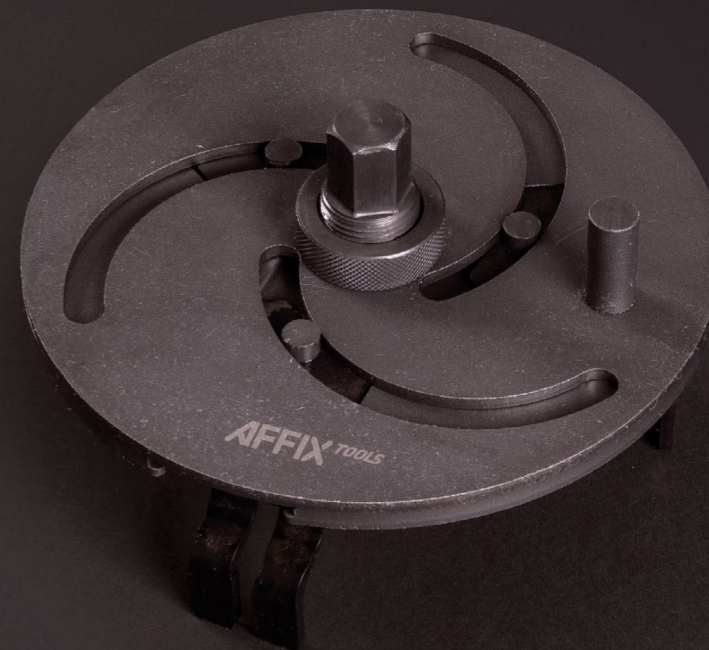
**Характеристики**

Длина цепи	520 мм
------------	--------

Материалы: сталь, обливной PVC

Рукоять на шарнире	
--------------------	--

Вес: 0,975 кг

AF10352001**Съемник крышки (гайки) бензонасоса и датчика уровня топлива****Характеристики**

Рабочий диапазон	Ø 100-170 мм
------------------	--------------

Материалы: сталь

Размер под ключ	19 мм
-----------------	-------

Вес: 1,032 кг

AF10600001

Съемник аккумуляторных клемм и подшипников генератора

Предназначен для демонтажа поводков стеклоочистителя, также подойдет для снятия клемм аккумулятора. Может применяться для демонтажа небольших подшипников, к примеру, подшипников генератора.



Характеристики

Диапазон захвата	6-28 мм
Глубина захвата	26 мм

Материалы: сталь
Вес: 0,298 кг

AF10710002

Съемник поводков стеклоочистителя

Применяется для аккуратного демонтажа поводков не повреждая конструкцию обтекателей. Позволяет работать в условиях ограниченного доступа.



Характеристики

Ширина прорези	16 мм
Ход винта	20 мм
Резьба	M8

Материалы: сталь, пластик
Вес: 0,14 кг

AF10312104C

Набор съемников катушек зажигания (VAG)

Съемники предназначены для демонтажа катушек зажигания, установленных на силовых агрегатах автомобилей группы VAG.



Комплектация	ОЕМ-номер
Бензиновые двигатели 1.4L 16V и 1.6L 16V	T10094
5- и 6-цилиндровые бензиновые двигатели	T10095A
Бензиновые двигатели 1.8T	T40039
8- и 12-цилиндровые бензиновые двигатели	T10166

Материалы: сталь, пластик

Кейс: 235 x 188 x 55 мм

Вес: 0,795 кг

AF10900004C

Набор гайколомов

Назначение: демонтаж гаек или болтов с поврежденными гранями и другого проблемного крепежа.



Комплектация
Гайколом для гаек 9-12 мм
Гайколом для гаек 12-16 мм
Гайколом для гаек 16-22 мм
Гайколом для гаек 22-27 мм

Материалы: сталь, хром

Кейс: 210 x 145 x 57 мм

Вес: 1,595 кг

AF11700009C

Обратный молоток для рихтовочных и демонтажных работ

Применяется для рихтовочных работ по восстановлению геометрии кузова и демонтажных работ с применением выбивания методом нагрузки обратного удара.



Комплектация

Обратный молоток	2,7 кг
10 насадок разной конфигурации	

Материалы: сталь

Кейс: 600 x 210 x 100 мм

Вес: 8,078 кг

AF10960003C

Набор шил и крючков для демонтажа сальников, уплотнительных колец и шлангов



Материалы: сталь, пластик

Вес: 0,198 кг

AF10960006C

Набор шил и крючков для демонтажа сальников, уплотнительных колец и шлангов



Комплектация

Съемник под углом 110° с крылом под углом 360°	285 мм
Угловой съемник 100°	210 мм
Угловой съемник 93,5°	193 мм
Съемник уплотнений с T-образной рукояткой	165 мм
Съемник уплотнений с T-образной рукояткой	115 мм
Крючок	150 мм

Материалы: сталь, пластик

Кейс: 320 x 280 x 74 мм

Вес: 1,456 кг

AF10960016**Набор шил и крючков для демонтажа сальников, уплотнительных колец и шлангов****Комплектация**

Шило прямое	152 мм
Шило 90 градусов	152x15 мм
Шило Z-типа	152x17 мм
Шило комбинированное	152x15 мм
Шило комбинированное	152x12 мм
Крючок	152 мм

Материалы: сталь, пластик

Вес: 0,235 кг

AF11610014C**Набор слесарных монтировок**

Применяется для ремонтных и диагностических работ силовым методом, демонтажа плотно сидящих деталей, позиционирования деталей во время монтажа и фиксации в определенном положении, шиномонтажных работ и прочих работ.

Общая длина Рабочая часть

200 мм	102x11 мм
300 мм	200x16 мм
450 мм	320x20 мм
600 мм	470x20 мм

Материалы: сталь, пластик

Вес: 1,354 кг

AF35200131C

Набор для восстановления резьбы

Применяется для восстановления резьбы методом вкручивания пружинной футорки.



Комплектация

- 5 установочных инструментов
- 5 инструментов для разрывных штифтов
- 5 спиральных сверл
- 1 шестигранный ключ
- 5 метчиков
- 110 проволочных футорок

Размеры футорок

M5x0,8x6,7 мм, M6x1,0x10,8 мм,
M8x1,25x10,8 мм, M10x1,5x13,5
мм, M12x1,75x16,3 мм

Материалы: сталь, быстрорежущая
сталь, пластик

Кейс: 375 x 180 x 30 мм

Вес: 1,952 кг

AF12300360

Угломер механический

Предназначен для контроля угла доворота крепежа при протяжке головки блока цилиндров.

Для сброса показаний на ноль достаточно повернуть прибор в любую сторону.

Применяется в связке с динамометрическим ключом.



Характеристики

Посадочный квадрат	1/2"
Цена деления	2 градуса
Шкала	360 градусов

Материалы: сталь, пластик

Вес: 0,185 кг

AF12600002

Микрометр для измерения натяжения ремней

Применяется для проверки натяжения ремня ГРМ и других ремней при проведении диагностических работ.

- Шкала измерений от 0 до 20 мм
- 1 оборот ручки = 1 мм = 10 Нм
- Пружинный механизм натяжителя



Материалы: сталь

Вес: 0,369 кг

AF10322900

Приспособление для разборки моторной цепи

Предназначено для демонтажа и монтажа звеньев приводных цепей при их замене или ремонте.



Комплектация

Струбцина

Опорные пластины

Выжимные штифты 2, 3 и 4 мм

Пружина

Инструменты

для заклепывания

Материалы: сталь

Кейс: 220 x 120 x 51 мм

Вес: 0,774 кг

AF10941008**Метчик для правки и очистки резьбы вентиля**

Предназначен для снятия и установки золотников ниппелей, очистки и восстановления внутренней и внешней резьбы ниппеля, имеет экстрактор для демонтажа поврежденного золотника.

**Характеристики**

Тип/размер	Ø 4,5 мм
------------	----------

Материалы: сталь

Вес: 0,027 кг

AF10941009**Отвертка для снятия / установки золотников ниппелей системы кондиционирования****Характеристики**

Тип/размер	Ø 4,5 мм / Ø 6,3 мм
Длина жала	30 мм / 30 мм
Длина общая	130 мм

Материалы: сталь, пластик

Вес: 0,038 кг

AF10941010**Отвертка для снятия / установки золотников ниппелей****Характеристики**

Тип/размер	Ø 4,5 мм
Длина жала	103 мм
Длина общая	170 мм

Материалы: сталь, пластик

Вес: 0,037 кг

AF10810005

Наборы съемников (лопатки) для панелей облицовки

Назначение: демонтаж клипс, фитингов, замков пистонов обшивки, дверных панелей и прочих крепежных элементов салона автомобиля.

- Изготовлены из полиамидного композита
- Устойчивы к воздействию растворителей



Вес: 0,235 кг

AF10810011



Капроновый чехол 500 x 440 мм
с люверсами

Вес: 0,633 кг

AF10810230**Щипцы для снятия пластикового крепежа**

Назначение: демонтаж клипс, фитингов, замков пистонов обшивки, дверных панелей и прочих крепежных элементов.

**Характеристики**

Общая длина 230 мм

Материалы: сталь, обливной PVC

Вес: 0,250 кг

AF10820012C**Набор для замены подушки безопасности**

Предназначен для замены сработавших подушек безопасности в салоне автомобиля.

**Комплектация**

Насадки 1/4" TORX	T25, T30
Насадки 1/4" TORX TR	T25H, T30H
Насадка 1/4" HEX	H5
Специальные ключи для замены подушки	
Специальные ключи для рулевого колеса	

Материалы: сталь, обливной PVC, пластик

Кейс: 300 x 222 x 63 мм

Вес: 1,088 кг

AF12210004

Стетоскоп механика, разборный, слуховая трубка

Предназначен для определения посторонних шумов, вибраций и их источники в двигателе, трансмиссии, выпускной системе, системе охлаждения, топливной системе.



Комплектация

- Стетоскоп механический
- Слуховая трубка
- Слуховой щуп

Материалы: пластик, сталь

Вес: 0,2 кг

Указатель

AF00649017	142
AF1000008C	128
AF10003370.....	130
AF10020011C.....	152
AF10020017C.....	153
AF10020049C.....	119
AF10030016C.....	120
AF10030022C.....	118
AF10031015C.....	154
AF10031025C.....	155
AF10040017C.....	122
AF10130001	137
AF10130002.....	137
AF10130003.....	136
AF10140012C.....	135
AF10200003	138
AF10200021C.....	139
AF10220003.....	140

AF10240003.....	141
AF10300125	146
AF10300195.....	146
AF103020029.....	147
AF103020051.....	147
AF103020064.....	147
AF103020089.....	147
AF103020100.....	147
AF103020178.....	147
AF10310006C.....	144
AF10310007C.....	145
AF10312005.....	90
AF10312016C.....	89
AF10312104C.....	172
AF10312116C.....	90
AF10313002.....	81
AF10315001.....	75
AF10315002.....	76
AF10315007C.....	82
AF10315017C.....	74
AF10315117C.....	83
AF10315122.....	79
AF10320111C.....	151
AF10321113.....	5
AF10321114C.....	6
AF10321115C.....	52
AF10321120.....	21
AF10321127.....	12
AF10321129C.....	13
AF10321130C.....	51
AF10321137.....	16
AF10321139.....	9
AF10321144.....	11
AF10321145C.....	14
AF10321146.....	20
AF10321147.....	4
AF10321148C.....	19
AF10321156C.....	15
AF10321203C.....	24

AF10321207C.....	35
AF10321208C.....	25
AF10321209C.....	26
AF10321212C.....	27
AF10321214C.....	23
AF10321216C.....	28
AF10321221.....	30
AF10321228C.....	31
AF10321231C.....	32
AF10321232C.....	33
AF10321301.....	150
AF10321304C.....	36
AF10321305C.....	37
AF10321315C.....	38
AF10321324C.....	39
AF10321403C.....	44
AF10321404C.....	46
AF10321405.....	41
AF10321406.....	47
AF10321407.....	49
AF10321417C.....	48
AF10321418C.....	42
AF10321427C.....	45
AF10321504C.....	56
AF10321505C.....	57
AF10321507C.....	62
AF10321512C.....	43
AF10321514C.....	59
AF10321515C.....	55
AF10321517C.....	58
AF10321526C.....	60
AF10321527C.....	61
AF10321602.....	72
AF10321603.....	70
AF10321604.....	71
AF10321612C.....	54
AF10321701C.....	68
AF10321708C.....	67
AF10321710C.....	69
AF10321809C.....	53
AF10321906C.....	63
AF10322007C.....	17
AF10322008C.....	50
AF10322010.....	10

AF10322014C.....	7
AF10322015C.....	64
AF10322022C.....	40
AF10322023C.....	65
AF10322107C.....	34
AF103222900.....	183
AF10323013C.....	18
AF10330002.....	134
AF10330004.....	92
AF10330005.....	93
AF10330245.....	133
AF10333004.....	107
AF10340003.....	106
AF10340015C.....	160
AF10340019C.....	162
AF10340030C.....	164
AF10341120.....	166
AF10341201.....	167
AF10342160.....	168
AF10346002.....	121
AF10350003.....	84
AF10350006.....	85
AF10350011.....	86
AF10351009C.....	78
AF10351011C.....	80
AF10351014C.....	77
AF10351103.....	110
AF10352001.....	169
AF10352155.....	88
AF10352160.....	87
AF10353001.....	91
AF10354002.....	148
AF10360322.....	149
AF10380002.....	66
AF10380022C.....	116
AF10390002.....	22
AF10400001	112
AF10401003.....	113
AF10401008C.....	114
AF10402001.....	115
AF10410375C.....	157
AF10411050.....	156
AF10411075.....	156
AF10411105.....	156

AF10419010C.....	158
AF10420001.....	132
AF10420002.....	127
AF10420007.....	131
AF10600001	170
AF10610001.....	150
AF10710002	171
AF10810005	186
AF10810011.....	187
AF10810230.....	188
AF10820012C.....	189
AF10900004C	173
AF10941008.....	184
AF10941009.....	185
AF10941010.....	185
AF10960003C.....	176
AF10960004.....	109
AF10960006C.....	177
AF10960016.....	178
AF10960104.....	108
AF11020010C	126
AF11020026C.....	124
AF11020226.....	125
AF11020326.....	125
AF11020426.....	125
AF11020526.....	125
AF11610014C	179
AF11700009C	174
AF12000020C	96
AF12004036C.....	94
AF12010008C.....	102
AF12010021.....	101
AF12011017C.....	103
AF12013009C.....	104
AF12020010C.....	99
AF12020012C.....	100
AF12030001C.....	97
AF12030003C.....	98
AF12060006C.....	105
AF12210004	190
AF12300360	181
AF12600002	182
AF26000001	8
AF35200131C	180